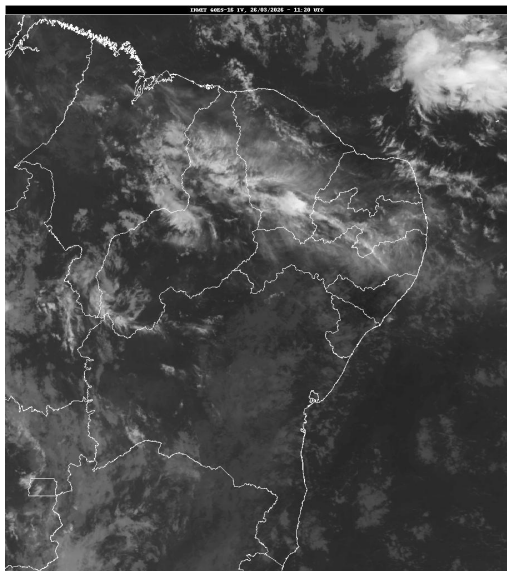


## Boletim de Análise e Previsão do Tempo sobre a Paraíba Sala de Situação

Campina Grande, 26 de março de 2026

### ANÁLISE METEOROLÓGICA

Imagem do satélite GOES – dia 26/03/2026 às 08h30min Fonte: INMET



No início da manhã de hoje, observa-se nuvens médias e altas em praticamente todo o estado paraibano. Ao longo do dia, persistiram as condições da circulação dos ventos nos baixos e médios níveis da atmosfera, favorecendo o aumento de nebulosidade e conseqüentemente, a ocorrência de pancadas de chuvas localizadas nas regiões do Alto Sertão e Sertão da Paraíba. Nas demais regiões, o tempo deverá permanecer parcialmente nublado com ocorrência de chuvas pontuais e passageiras no decorrer do período. Fonte: AESA.

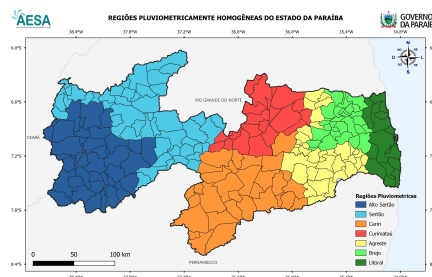
### PREVISÃO PARA AS PRÓXIMAS 24 HORAS

Região	Análise	Temperaturas	Ventos
Litoral	Nebulosidade variável com possibilidade de chuvas passageiras.	Max.: 30 °C Min.: 24 °C	Moderado
Brejo	Nebulosidade variável com possibilidade de chuvas passageiras.	Max.: 29 °C Min.: 22 °C	Moderado
Agreste	Nebulosidade variável com possibilidade de chuvas passageiras.	Max.: 31 °C Min.: 22 °C	Moderado
Cariri/Curimataú	Nebulosidade variável com possibilidade de chuvas passageiras.	Max.: 33 °C Min.: 21 °C	Moderado
Sertão	Céu com nebulosidade variável com possibilidade de pancadas de chuvas.	Max.: 33 °C Min.: 22 °C	Moderado
Alto Sertão	Céu com nebulosidade variável com possibilidade de pancadas de chuvas.	Max.: 32 °C Min.: 21 °C	Moderado

#### Tábua de marés: 26/03

(Porto de Cabedelo)

Hora (hh:mm)	Altura (m)
04:21	0,1
10:44	1,9
17:32	0,8
23:55	1,8





---

**Boletim de Análise e Previsão do Tempo sobre a Paraíba**  
***Sala de Situação***

Campina Grande, 26 de março de 2026