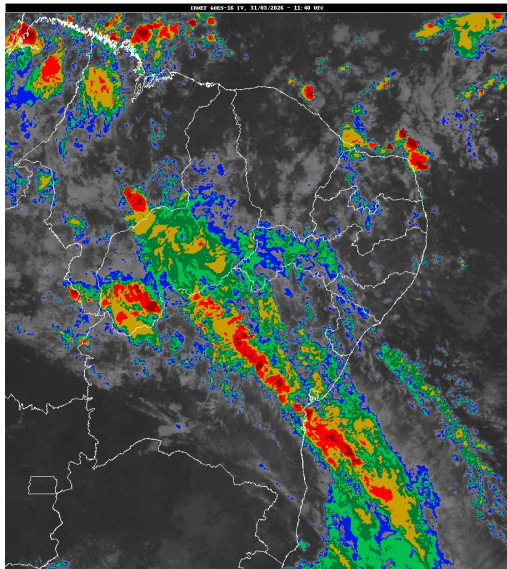


Boletim de Análise e Previsão do Tempo sobre a Paraíba Sala de Situação

Campina Grande, 31 de março de 2026

ANÁLISE METEOROLÓGICA

Imagem do Satélite GOES em 31/03/2026 às 8:40h. Fonte: INMET.



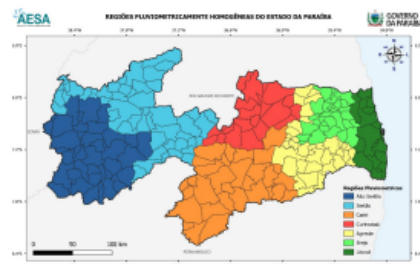
Persistem as condições de instabilidade em praticamente toda a Paraíba. O calor associado a alta umidade nos médios e altos níveis da atmosfera, favorecem a ocorrência de pancadas de chuvas moderada a forte, em áreas das regiões do Sertão, Alto Sertão, Cariri/Curimataú. Nas demais regiões do estado, Agreste, Brejo e Litoral, deverão ocorrer pancadas de chuvas localizadas do decorrer do período. Fonte: AESA.

PREVISÃO PARA AS PRÓXIMAS 24 HORAS

Região	Análise	Temperaturas	Ventos
Litoral	Nebulosidade variável com pancadas de chuvas localizadas no decorrer do período.	Max.: 31 °C Min.: 24 °C	Moderado
Brejo	Nebulosidade variável com pancadas de chuvas localizadas no decorrer do período.	Max.: 30 °C Min.: 22 °C	Moderado
Agreste	Nebulosidade variável com pancadas de chuvas localizadas no decorrer do período.	Max.: 31 °C Min.: 24 °C	Moderado
Cariri/Curimataú	Nebulosidade variável com pancadas de chuvas entre a tarde e a noite.	Max.: 33 °C Min.: 21 °C	Moderado
Sertão	Nebulosidade variável com pancadas de chuvas entre a tarde e a noite.	Max.: 34 °C Min.: 24 °C	Moderado
Alto Sertão	Nebulosidade variável com pancadas de chuvas entre a tarde e a noite.	Max.: 33 °C Min.: 23 °C	Moderado

Tábua de marés:31/03 (Porto de Cabedelo)

Hora (hh:mm)	Altura (m)
03:31	2,4
09:25	0,4
15:44	2,5
21:47	0,3





Boletim de Análise e Previsão do Tempo sobre a Paraíba
Sala de Situação

Campina Grande, 31 de março de 2026