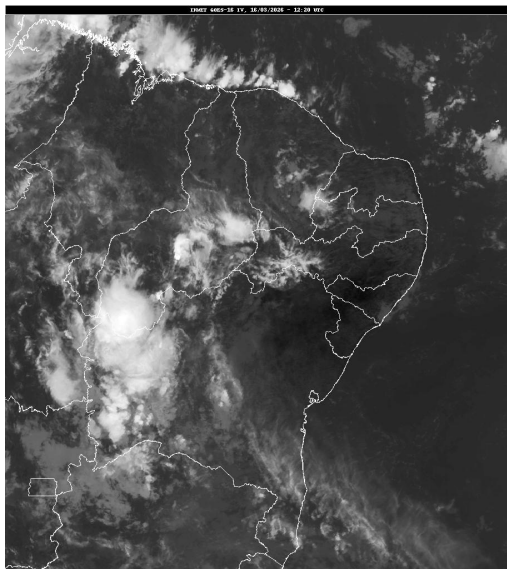


Boletim de Análise e Previsão do Tempo sobre a Paraíba Sala de Situação

Campina Grande, 16 de março de 2026

ANÁLISE METEOROLÓGICA

FORTE: INMET



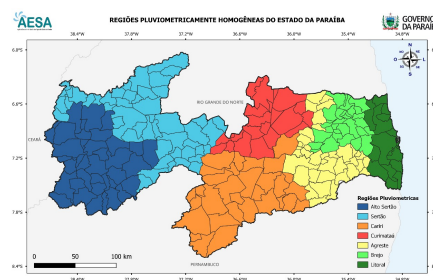
No decorrer do dia, o tempo deverá se manter quente e abafado em todo o estado da Paraíba. Poderão ser registradas pancadas isoladas de chuva em áreas das regiões do Sertão, Alto Sertão e Cariri. Nas demais regiões do estado, apenas eventos passageiros e ocasionais.

PREVISÃO PARA AS PRÓXIMAS 24 HORAS

Região	Análise	Temperaturas	Ventos
Litoral	Nebulosidade variável ao longo do dia.	Max.: 30 °C Min.: 24 °C	Moderado
Brejo	Nebulosidade variável ao longo do dia.	Max.: 29 °C Min.: 21 °C	Moderado
Agreste	Nebulosidade variável ao longo do dia. possibilidade de chuvas passageiras.	Max.: 32 °C Min.: 22 °C	Moderado
Cariri/Curimataú	Nebulosidade variável com pancadas de chuvas isoladas.	Max.: 33 °C Min.: 21 °C	Moderado
Sertão	Nebulosidade variável com pancadas de chuvas isoladas.	Max.: 36 °C Min.: 22 °C	Moderado
Alto Sertão	Nebulosidade variável com pancadas de chuvas isoladas.	Max.: 35 °C Min.: 21 °C	Moderado

Tábua de marés: 16/03 (Porto de Cabedelo)

Hora (hh:mm)	Altura (m)
02:49	2,2
08:46	0,5
14:59	2,3
21:08	0,3





Boletim de Análise e Previsão do Tempo sobre a Paraíba
Sala de Situação

Campina Grande, 16 de março de 2026