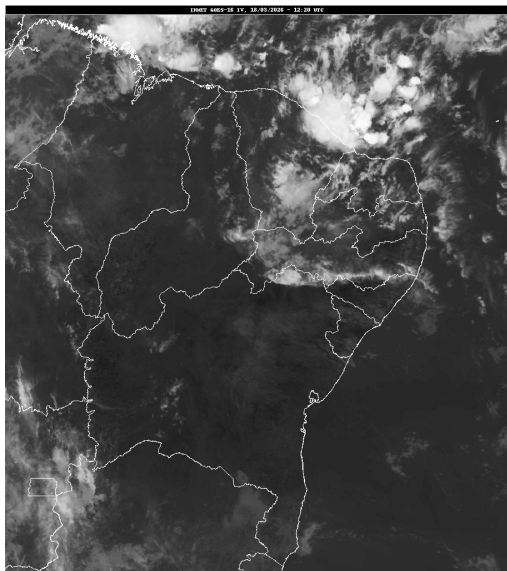


Boletim de Análise e Previsão do Tempo sobre a Paraíba Sala de Situação

Campina Grande, 18 de março de 2026

ANÁLISE METEOROLÓGICA

Fonte: INMET



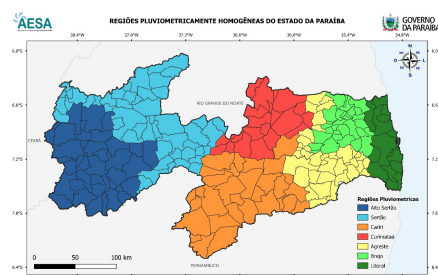
Persistem as condições de instabilidade na atmosfera sobre grande parte da Paraíba. O calor associado a alta umidade, deixam o tempo instável com ocorrência de pancadas de chuva tanto nas regiões do Sertão e Alto Sertão bem como em áreas isoladas das demais regiões do estado, especialmente entre os períodos da tarde e noite.

PREVISÃO PARA AS PRÓXIMAS 24 HORAS

Região	Análise	Temperaturas	Ventos
Litoral	Nebulosidade variável com ocorrência de chuvas localizadas no decorrer do período.	Max.: 30 °C Min.: 24 °C	Moderado
Brejo	Nebulosidade variável com pancadas de chuvas localizadas entre a tarde e a noite.	Max.: 30 °C Min.: 22 °C	Moderado
Agreste	Nebulosidade variável com pancadas de chuvas localizadas entre a tarde e a noite.	Max.: 33 °C Min.: 22 °C	Moderado
Cariri/Curimataú	Nebulosidade variável com pancadas de chuvas localizadas entre a tarde e a noite.	Max.: 34 °C Min.: 21 °C	Moderado
Sertão	Nebulosidade variável com pancadas de chuvas entre a tarde e a noite.	Max.: 35 °C Min.: 22 °C	Moderado
Alto Sertão	Nebulosidade variável com pancadas de chuvas entre a tarde e a noite.	Max.: 34 °C Min.: 21 °C	Moderado

Tábua de marés: 18/03 (Porto de Cabedelo)

Hora (hh:mm)	Altura (m)
04:01	2,4
09:59	0,2
16:10	2,6



Boletim de Análise e Previsão do Tempo sobre a Paraíba *Sala de Situação*

Campina Grande, 18 de março de 2026

Hora (hh:mm)	Altura (m)
22:17	0,1