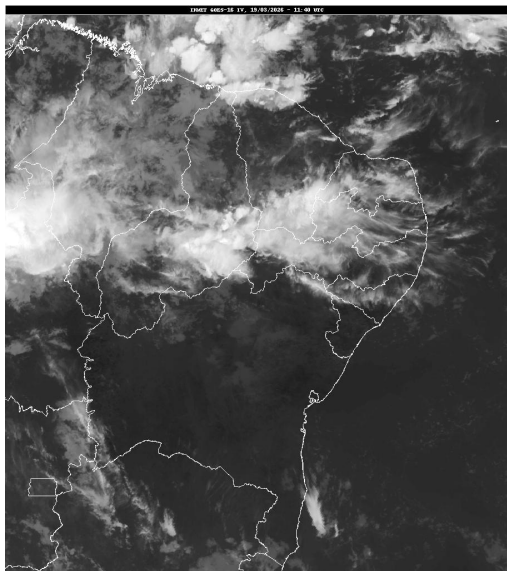


## Boletim de Análise e Previsão do Tempo sobre a Paraíba Sala de Situação

Campina Grande, 19 de março de 2026

### ANÁLISE METEOROLÓGICA

FONTES: INMET



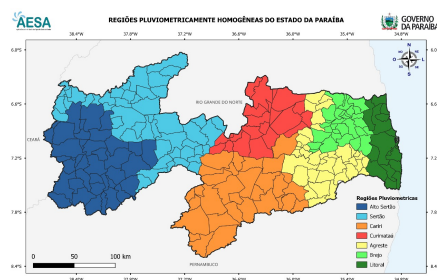
Nesta quinta-feira, o tempo permanece instável e favorável à ocorrência de pancadas de chuva em áreas das regiões do Alto Sertão e Sertão da Paraíba. Nas demais regiões, a nebulosidade deverá se manter variável e apenas eventos rápidos e pontuais poderão ser registrados.

### PREVISÃO PARA AS PRÓXIMAS 24 HORAS

Região	Análise	Temperaturas	Ventos
Litoral	Nebulosidade variável.	Max.: 30 °C Min.: 24 °C	Moderado
Brejo	Nebulosidade variável com possibilidade de chuvas rápidas e pontuais.	Max.: 30 °C Min.: 22 °C	Moderado
Agreste	Nebulosidade variável com possibilidade de chuvas rápidas e pontuais.	Max.: 33 °C Min.: 22 °C	Moderado
Cariri/Curimataú	Nebulosidade variável com possibilidade de chuvas rápidas e pontuais.	Max.: 34 °C Min.: 21 °C	Moderado
Sertão	Nebulosidade variável com pancadas de chuvas entre a tarde e a noite.	Max.: 35 °C Min.: 22 °C	Moderado
Alto Sertão	Nebulosidade variável com pancadas de chuvas entre a tarde e a noite.	Max.: 34 °C Min.: 21 °C	Moderado

#### Tábua de marés: 19/03 (Porto de Cabedelo)

Hora (hh:mm)	Altura (m)
04:34	2,5
10:34	0,1
16:49	2,7
22:55	0,1



---

**Boletim de Análise e Previsão do Tempo sobre a Paraíba**  
*Sala de Situação*

Campina Grande, 19 de março de 2026