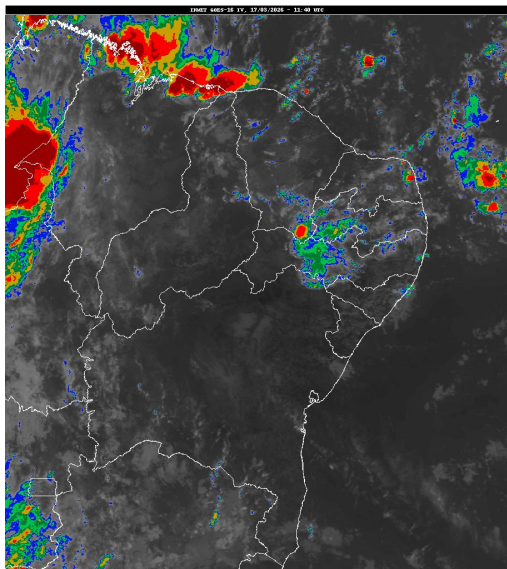


Boletim de Análise e Previsão do Tempo sobre a Paraíba Sala de Situação

Campina Grande, 17 de março de 2026

ANÁLISE METEOROLÓGICA

Imagem do Satélite GOES em 17/03/2026 às 8:40h. Fonte: INMET.



O calor associado a alta umidade nos médios e altos níveis da atmosfera, deixam o tempo instável em grande parte da Paraíba. Entre a tarde e a noite, deverão ser registradas pancadas de chuva nas regiões do Sertão, Alto Sertão e em áreas localizadas das regiões do Cariri e Curimataú. Nas demais regiões do estado, deverão ocorrer chuvas localizadas no decorrer do período.

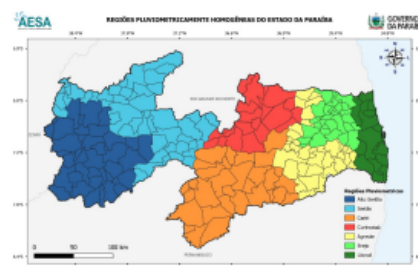
PREVISÃO PARA AS PRÓXIMAS 24 HORAS

Região	Análise	Temperaturas	Ventos
Litoral	Parcialmente nublado com ocorrência de chuvas localizadas.	Max.: 30 °C Min.: 24 °C	Moderado
Brejo	Parcialmente nublado com ocorrência de chuvas localizadas.	Max.: 29 °C Min.: 22 °C	Moderado
Agreste	Parcialmente nublado com ocorrência de chuvas localizadas.	Max.: 33 °C Min.: 22 °C	Moderado
Cariri/Curimataú	Nebulosidade variável com pancadas de chuvas localizadas entre a tarde e a noite.	Max.: 34 °C Min.: 22 °C	Moderado
Sertão	Nebulosidade variável com pancadas de chuvas entre a tarde e a noite.	Max.: 34 °C Min.: 21 °C	Moderado
Alto Sertão	Nebulosidade variável com pancadas de chuvas entre a tarde e a noite.	Max.: 33 °C Min.: 20 °C	Moderado

Tábua de marés: 17/03

(Porto de Cabedelo)

Hora (hh:mm)	Altura (m)
03:25	2,3
09:19	0,3
15:34	2,5
21:44	0,1





Boletim de Análise e Previsão do Tempo sobre a Paraíba
Sala de Situação

Campina Grande, 17 de março de 2026