

AVISO METEOROLÓGICO

SALA DE SITUAÇÃO

Condições de Tempo – 27 de março de 2026, 16h30min.

AVISO METEOROLÓGICO

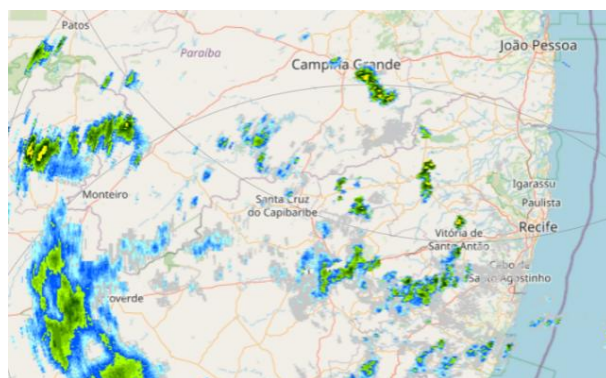


Figura 01 – Recorte de imagem radar meteorológico.
(Fonte: <http://www.apac.pe.gov.br>).

Áreas de instabilidades que se deslocaram do Oceano Atlântico para o continente, estão induzindo a formação de convecção localizada em áreas do Agreste, Cariri e Sertão Paraibano.

Assim, temos perspectivas de ocorrência de precipitações pluviométricas localizadas de intensidades moderada a forte, particularmente nestas regiões, para as próximas 12 horas.

Acompanhe as atualizações da previsão diária no site da AESA e sigam as orientações da Defesa Cível

Observação: Ressalta-se que a previsão de chuvas significativas para estas áreas do aviso poderão ser localizadas. O impacto do sistema meteorológico sobre uma determinada área dependerá, principalmente, do grau de vulnerabilidade de cada local.

