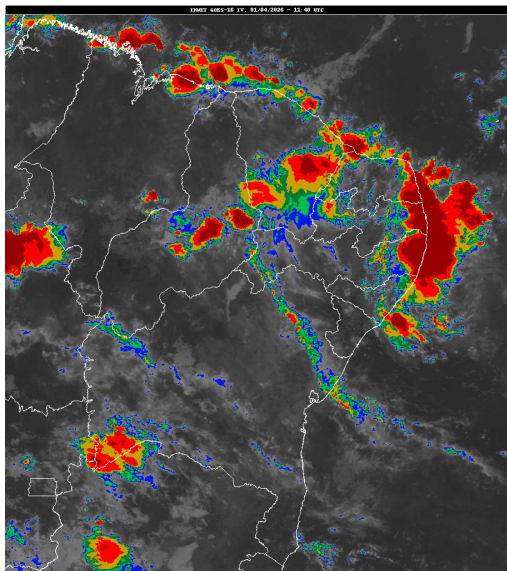


Boletim de Análise e Previsão do Tempo sobre a Paraíba Sala de Situação

Campina Grande, 01 de abril de 2026

ANÁLISE METEOROLÓGICA

Imagem do Satélite GOES em 01/04/2026 as 08:40h. Fonte: INMET.



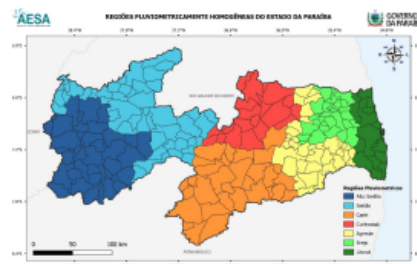
Para essa quarta-feira, observa-se condições de instabilidade em praticamente toda a Paraíba. O calor associado a alta umidade nos médios e altos níveis da atmosfera, favorecem a ocorrência de pancadas de chuvas nas regiões do Sertão, Alto Sertão e áreas localizadas do Cariri e Curimataú. Para as regiões do Agreste, Brejo e Litoral, deverão ocorrer pancadas de chuvas no decorrer do período, devido aos ventos umidos se deslocando do Oceano em direção a costa paraibana. Fonte: AESA.

PREVISÃO PARA AS PRÓXIMAS 24 HORAS

| Região | Análise | Temperaturas | Ventos |
|------------------|--|-------------------------|----------|
| Litoral | Nublado com pancadas de chuvas no decorrer do período. | Max.: 30 °C Min.: 24 °C | Moderado |
| Brejo | Nublado com pancadas de chuvas no decorrer do período. | Max.: 29 °C Min.: 22 °C | Moderado |
| Agreste | Nublado com pancadas de chuvas no decorrer do período. | Max.: 30 °C Min.: 23 °C | Moderado |
| Cariri/Curimataú | Nebulosidade variável com pancadas de chuvas, principalmente, entre a tarde e a noite. | Max.: 32 °C Min.: 21 °C | Moderado |
| Sertão | Nebulosidade variável com pancadas de chuvas, principalmente, entre a tarde e a noite. | Max.: 33 °C Min.: 23 °C | Moderado |
| Alto Sertão | Nebulosidade variável com pancadas de chuvas, principalmente, entre a tarde e a noite. | Max.: 32 °C Min.: 22 °C | Moderado |

Tábua de marés:01/04 (Porto de Cabedelo)

| Hora (hh:mm) | Altura (m) |
|--------------|------------|
| 00:01 | 0,2 |
| 06:17 | 2,6 |
| 12:23 | 0,2 |
| 18:44 | 2,5 |





Boletim de Análise e Previsão do Tempo sobre a Paraíba
Sala de Situação

Campina Grande, 01 de abril de 2026