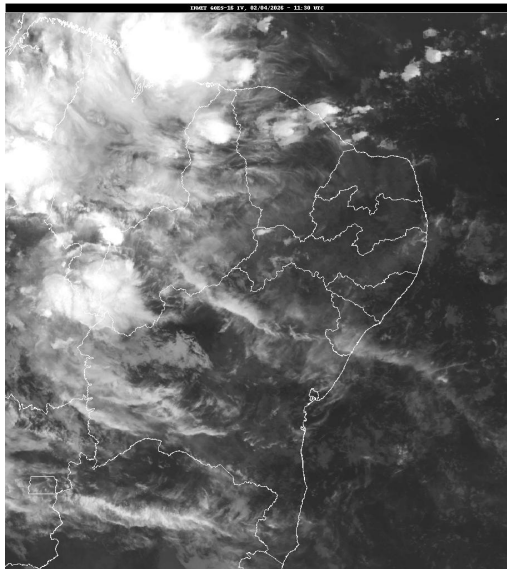


Boletim de Análise e Previsão do Tempo sobre a Paraíba Sala de Situação

Campina Grande, 02 de abril de 2026

ANÁLISE METEOROLÓGICA

Imagem do satélite GOES – dia 02/04/2026 às 08h30min Fonte: INMET



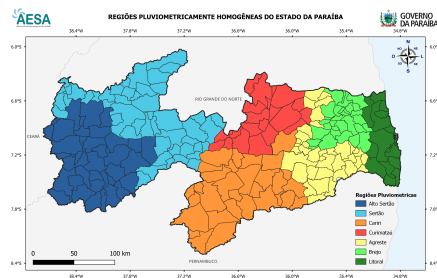
No início da manhã de hoje, observa-se a condição de reduzida nebulosidade em praticamente todo o estado paraibano. No decorrer do dia, o tempo deverá permanecer nublado com intervalos de sol entre nuvens. Entretanto, o calor associado ao deslocamento de umidade do Oceano em direção ao continente, deverão favorecer a ocorrência de chuvas no litoral e adjacências. Nas regiões do Sertão, Alto Sertão e em áreas do Cariri e Curimataú deverão ocorrer pancadas de chuvas localizadas no decorrer do período. Fonte: AESA.

PREVISÃO PARA AS PRÓXIMAS 24 HORAS

| Região | Análise | Temperaturas | Ventos |
|------------------|--|-------------------------|----------|
| Litoral | Nebulosidade variável com chuvas no decorrer do período. | Max.: 29 °C Min.: 24 °C | Moderado |
| Brejo | Nebulosidade variável com chuvas localizadas no decorrer do período. | Max.: 28 °C Min.: 22 °C | Moderado |
| Agreste | Nebulosidade variável com chuvas localizadas no decorrer do período. | Max.: 28 °C Min.: 23 °C | Moderado |
| Cariri/Curimataú | Nebulosidade variável com pancadas de chuvas localizadas, principalmente, entre a tarde e a noite. | Max.: 30 °C Min.: 21 °C | Moderado |
| Sertão | Nebulosidade variável com pancadas de chuvas, principalmente, entre a tarde e a noite. | Max.: 33 °C Min.: 23 °C | Moderado |
| Alto Sertão | Nebulosidade variável com pancadas de chuvas, principalmente, entre a tarde e a noite. | Max.: 32 °C Min.: 22 °C | Moderado |

Tábua de marés:02/04 (Porto de Cabedelo)

| Hora (hh:mm) | Altura (m) |
|--------------|------------|
| 00:44 | 0,4 |
| 07:02 | 2,4 |
| 13:12 | 0,4 |
| 19:36 | 2,3 |





Boletim de Análise e Previsão do Tempo sobre a Paraíba
Sala de Situação

Campina Grande, 02 de abril de 2026