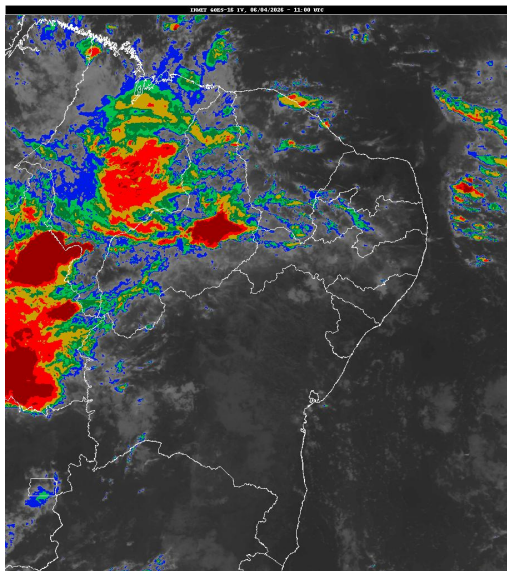


Boletim de Análise e Previsão do Tempo sobre a Paraíba Sala de Situação

Campina Grande, 06 de abril de 2026

ANÁLISE METEOROLÓGICA

Imagem do satélite GOES – dia 06/04/2026 às 08h00min Fonte: INMET



No início da manhã de hoje, observa-se as condições de parcialmente encoberto em praticamente todo o estado da Paraíba. No decorrer do dia, o tempo deverá permanecer parcialmente nublado com intervalos de sol entre nuvens, em função do descolamento de umidade oriunda do Oceano em direção ao continente. Com isso, são esperadas chuvas sobre o setor leste do estado compreendendo as regiões do **Litoral, Brejo e Agreste**, podendo se estender de forma localizada para as demais regiões do estado. Fonte: AESA.

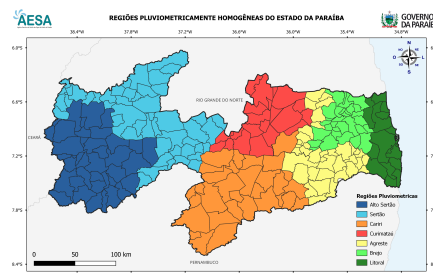
PREVISÃO PARA AS PRÓXIMAS 24 HORAS

Região	Análise	Temperaturas	Ventos
Litoral	Céu parcialmente nublado com ocorrência de chuvas.	Max.: 29 °C Min.: 24 °C	Moderado
Brejo	Céu parcialmente nublado com ocorrência de chuvas.	Max.: 28 °C Min.: 22 °C	Moderado
Agreste	Céu parcialmente nublado com ocorrência de chuvas.	Max.: 28 °C Min.: 23 °C	Moderado
Cariri/Curimataú	Nebulosidade variável com pancadas de chuvas localizadas, principalmente, entre a tarde e a noite.	Max.: 32 °C Min.: 21 °C	Moderado
Sertão	Nebulosidade variável com possibilidade de chuvas isoladas.	Max.: 33 °C Min.: 23 °C	Moderado
Alto Sertão	Nebulosidade variável com possibilidade de chuvas isoladas.	Max.: 32 °C Min.: 22 °C	Moderado

Tábua de marés:06/04

(Porto de Cabedelo)

Hora (hh:mm)	Altura (m)
05:49	1
12:04	1,9
18:44	0,8





Boletim de Análise e Previsão do Tempo sobre a Paraíba
Sala de Situação

Campina Grande, 06 de abril de 2026