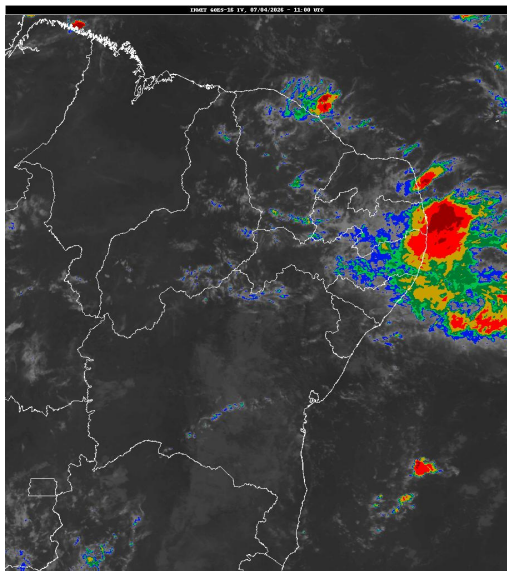


Boletim de Análise e Previsão do Tempo sobre a Paraíba Sala de Situação

Campina Grande, 07 de abril de 2026

ANÁLISE METEOROLÓGICA

Imagem do satélite GOES – dia 07/04/2026 às 08h00min Fonte: INMET



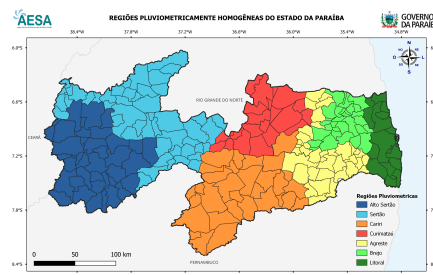
Permanecem as condições de instabilidade sobre o estado paraibano. No decorrer do dia, o tempo deverá permanecer nublado, em decorrência do descolamento de umidade oriunda do Oceano em direção ao continente. Com isso, são esperadas chuvas sobre o setor leste do estado compreendendo as regiões do Litoral, Brejo e Agreste, se estendendo de maneira pontual para as demais regiões do estado. Fonte: AESA.

PREVISÃO PARA AS PRÓXIMAS 24 HORAS

Região	Análise	Temperaturas	Ventos
Litoral	Céu parcialmente nublado com ocorrência de chuvas.	Max.: 29 °C Min.: 23 °C	Moderado
Brejo	Céu parcialmente nublado com ocorrência de chuvas.	Max.: 28 °C Min.: 21 °C	Moderado
Agreste	Céu parcialmente nublado com ocorrência de chuvas.	Max.: 30 °C Min.: 22 °C	Moderado
Cariri/Curimataú	Nebulosidade variável com possibilidade de chuvas pontuais	Max.: 31 °C Min.: 21 °C	Moderado
Sertão	Nebulosidade variável com possibilidade de chuvas pontuais	Max.: 32 °C Min.: 23 °C	Moderado
Alto Sertão	Nebulosidade variável com possibilidade de chuvas pontuais	Max.: 31 °C Min.: 22 °C	Moderado

Tábua de marés:07/04 (Porto de Cabedelo)

Hora (hh:mm)	Altura (m)
01:04	1,9
07:04	0,9
13:19	2
19:40	0,6



Boletim de Análise e Previsão do Tempo sobre a Paraíba

Sala de Situação

Campina Grande, 07 de abril de 2026