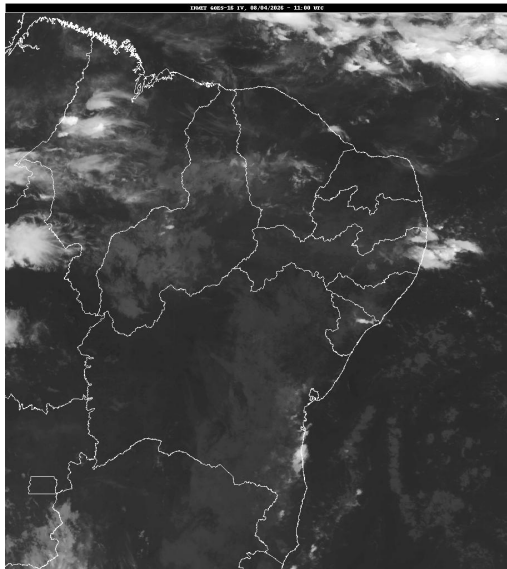


Boletim de Análise e Previsão do Tempo sobre a Paraíba Sala de Situação

Campina Grande, 08 de abril de 2026

ANÁLISE METEOROLÓGICA

Imagem do satélite GOES – dia 08/04/2026 às 08h00min Fonte: INMET



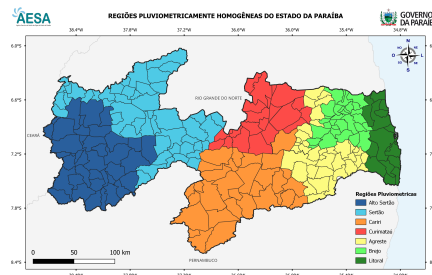
No início da manhã de hoje, observa-se as condições de reduzida nebulosidade em praticamente todo o estado paraibano. No decorrer do dia, o tempo deverá permanecer parcialmente nublado com intervalos de sol entre nuvens. Ainda assim, são esperadas chuvas sobre o setor leste do estado compreendendo as regiões do Litoral, Brejo e Agreste, se estendendo de maneira pontual para as demais regiões do estado. Fonte: AESA.

PREVISÃO PARA AS PRÓXIMAS 24 HORAS

Região	Análise	Temperaturas	Ventos
Litoral	Céu parcialmente nublado com possibilidade de ocorrência de chuvas.	Max.: 29 °C Min.: 23 °C	Moderado
Brejo	Céu parcialmente nublado com possibilidade de ocorrência de chuvas.	Max.: 28 °C Min.: 21 °C	Moderado
Agreste	Céu parcialmente nublado com possibilidade de ocorrência de chuvas.	Max.: 29 °C Min.: 22 °C	Moderado
Cariri/Curimataú	Nebulosidade variável com possibilidade de chuvas pontuais	Max.: 30 °C Min.: 21 °C	Moderado
Sertão	Nebulosidade variável com possibilidade de chuvas pontuais	Max.: 33 °C Min.: 23 °C	Moderado
Alto Sertão	Nebulosidade variável com possibilidade de chuvas pontuais	Max.: 32 °C Min.: 22 °C	Moderado

Tábua de marés:08/04 (Porto de Cabedelo)

Hora (hh:mm)	Altura (m)
01:57	2
07:53	0,8
14:08	2,2
20:17	0,6



Boletim de Análise e Previsão do Tempo sobre a Paraíba

Sala de Situação

Campina Grande, 08 de abril de 2026