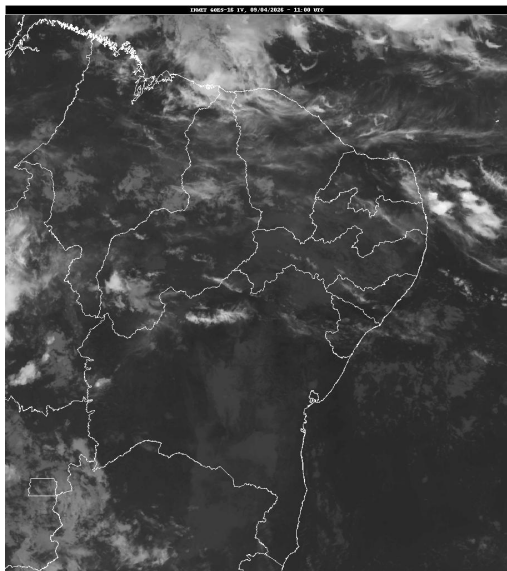


Boletim de Análise e Previsão do Tempo sobre a Paraíba Sala de Situação

Campina Grande, 09 de abril de 2026

ANÁLISE METEOROLÓGICA

Imagem do satélite GOES – dia 09/04/2026 às 08h00min Fonte: INMET



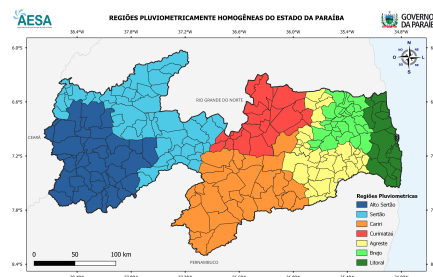
Persistem as condições de reduzida nebulosidade em parte do estado paraibano, No decorrer do dia, o tempo deverá permanecer parcialmente nublado com intervalos de sol entre nuvens. No entanto, poderão ser registrados chuvas pontuais sobre as regiões do Litoral, Brejo e Agreste. Nas regiões do Sertão e Alto Sertão são esperadas chuvas isoladas. Nas demais regiões são esperadas chuvas passageiras, no decorrer do período. Fonte: AESA.

PREVISÃO PARA AS PRÓXIMAS 24 HORAS

Região	Análise	Temperaturas	Ventos
Litoral	Céu parcialmente nublado com possibilidade de ocorrência de chuvas.	Max.: 29 °C Min.: 23 °C	Moderado
Brejo	Céu parcialmente nublado com possibilidade de ocorrência de chuvas.	Max.: 28 °C Min.: 21 °C	Moderado
Agreste	Céu parcialmente nublado com possibilidade de ocorrência de chuvas.	Max.: 29 °C Min.: 22 °C	Moderado
Cariri/Curimataú	Nebulosidade variável com possibilidade de chuvas pontuais	Max.: 31 °C Min.: 21 °C	Moderado
Sertão	Nebulosidade variável com possibilidade de chuvas isoladas	Max.: 33 °C Min.: 23 °C	Moderado
Alto Sertão	Nebulosidade variável com possibilidade de chuvas isoladas	Max.: 32 °C Min.: 22 °C	Moderado

Tábua de marés:09/04 (Porto de Cabedelo)

Hora (hh:mm)	Altura (m)
02:36	2,1
08:29	0,7
14:47	2,3
20:53	0,5





Boletim de Análise e Previsão do Tempo sobre a Paraíba
Sala de Situação

Campina Grande, 09 de abril de 2026