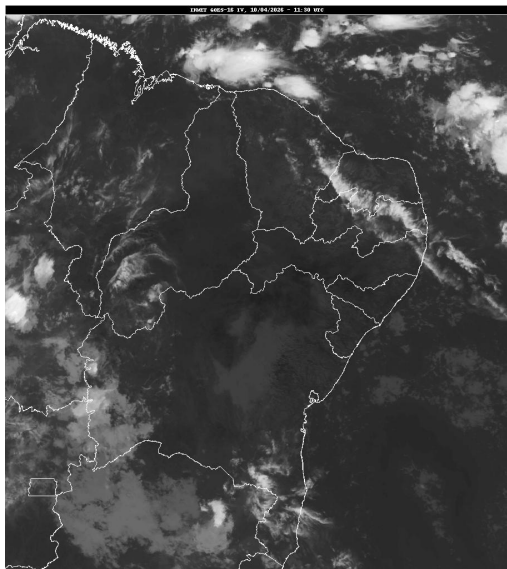


Boletim de Análise e Previsão do Tempo sobre a Paraíba Sala de Situação

Campina Grande, 10 de abril de 2026

ANÁLISE METEOROLÓGICA

Imagem do satélite GOES – dia 10/04/2026 às 08h30min Fonte: INMET



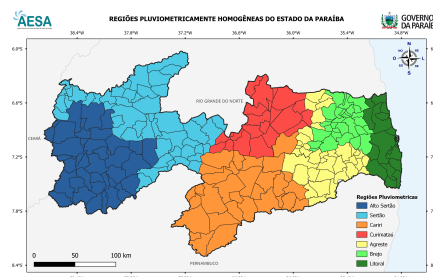
No início da manhã de hoje, observa-se uma maior concentração de nebulosidade sobre o setor leste do estado da Paraíba. No decorrer do dia, o tempo deverá permanecer quente e estável com a nebulosidade variando entre parcialmente nublado com intervalos de sol entre nuvens. Ainda assim, há a possibilidade da ocorrência de chuvas pontuais sobre as regiões do Curimataú, Agreste, Brejo e parte do Litoral paraibano. Nas demais regiões chuvas passageiras poderão ser registradas. Fonte: AESA.

PREVISÃO PARA AS PRÓXIMAS 24 HORAS

Região	Análise	Temperaturas	Ventos
Litoral	Céu com nebulosidade variável	Max.: 30 °C Min.: 23 °C	Moderado
Brejo	Céu parcialmente nublado com possibilidade de ocorrência de chuvas pontuais.	Max.: 29 °C Min.: 21 °C	Moderado
Agreste	Céu parcialmente nublado com possibilidade de ocorrência de chuvas pontuais.	Max.: 31 °C Min.: 22 °C	Moderado
Cariri/Curimataú	Céu parcialmente nublado com possibilidade de ocorrência de chuvas pontuais.	Max.: 32 °C Min.: 21 °C	Moderado
Sertão	Céu com nebulosidade variável	Max.: 33 °C Min.: 23 °C	Moderado
Alto Sertão	Céu com nebulosidade variável	Max.: 32 °C Min.: 22 °C	Moderado

Tábua de marés:10/04 (Porto de Cabedelo)

Hora (hh:mm)	Altura (m)
03:08	2,2
09:01	0,5
15:17	2,3
21:19	0,4





Boletim de Análise e Previsão do Tempo sobre a Paraíba
Sala de Situação

Campina Grande, 10 de abril de 2026