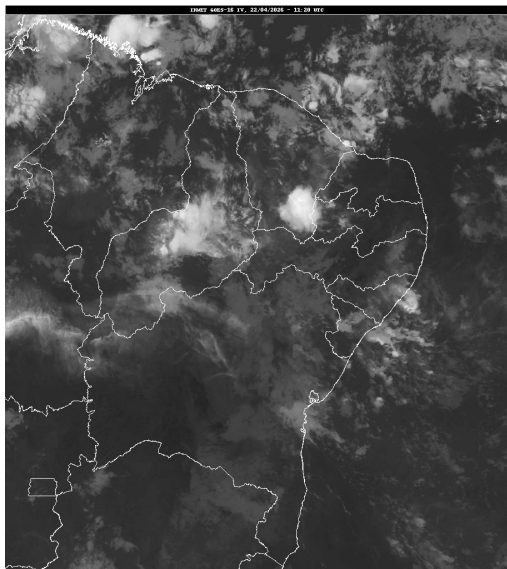


Boletim de Análise e Previsão do Tempo sobre a Paraíba Sala de Situação

Campina Grande, 22 de abril de 2026

ANÁLISE METEOROLÓGICA

Imagem do satélite GOES – dia 22/04/2026 às 08h20min Fonte: INMET



No início da manhã de hoje, observa-se as condições de reduzida nebulosidade em praticamente todo o estado paraibano. No decorrer do dia, o tempo deverá permanecer quente e abafado. Entretanto, chuvas pontuais e passageiras deverão ser registradas no setor centro-leste do estado, compreendendo as regiões Agreste, Brejo e Litoral, e no Sertão e Alto Sertão chuvas isoladas no decorrer do período. Fonte: AESA.

PREVISÃO PARA AS PRÓXIMAS 24 HORAS

Região	Análise	Temperaturas	Ventos
Litoral	Sol entre nuvens durante o dia com possibilidade de chuvas pontuais.	Max.: 30 °C Min.: 23 °C	Moderado
Brejo	Sol entre nuvens durante o dia com possibilidade de chuvas pontuais.	Max.: 28 °C Min.: 20 °C	Moderado
Agreste	Sol entre nuvens durante o dia. com possibilidade de chuvas pontuais.	Max.: 30 °C Min.: 21 °C	Moderado
Cariri/Curimataú	Sol entre nuvens durante o dia.	Max.: 32 °C Min.: 21 °C	Moderado
Sertão	Céu claro a parcialmente nublado com possibilidade de chuvas isoladas.	Max.: 34 °C Min.: 23 °C	Moderado
Alto Sertão	Céu claro a parcialmente nublado com possibilidade de chuvas isoladas.	Max.: 33 °C Min.: 22 °C	Moderado

Tábua de marés: 22/04 (Porto de Cabedelo)

Hora (hh:mm)	Altura (m)
05:31	0,9
11:47	2
18:16	0,7

