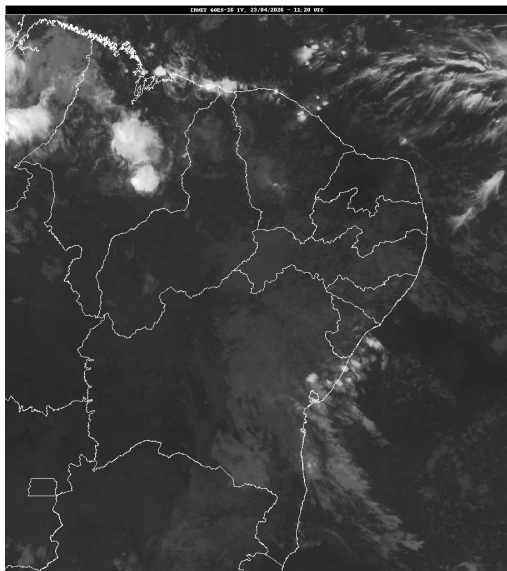


Boletim de Análise e Previsão do Tempo sobre a Paraíba Sala de Situação

Campina Grande, 23 de abril de 2026

ANÁLISE METEOROLÓGICA

Imagem do satélite GOES – dia 23/04/2026 às 08h20min Fonte: INMET



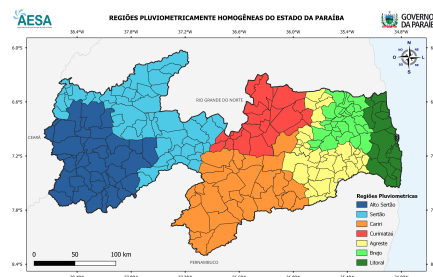
No início da manhã de hoje, observa-se a presença de nuvens baixas sobre todo o estado paraibano. No decorrer do dia, a nebulosidade pode variar de parcialmente nublado à sol entre nuvens, em decorrência do transporte de umidade oriunda do oceano Atlântico em direção ao continente, deverão provocar chuvas fracas e passageiras sobre o setor centro-leste do estado, compreendendo as regiões Cariri, Agreste, Brejo e Litoral, já nas regiões do Sertão e Alto Sertão chuvas isoladas ao final do dia. Fonte: AESA.

PREVISÃO PARA AS PRÓXIMAS 24 HORAS

Região	Análise	Temperaturas	Ventos
Litoral	Sol entre nuvens durante o dia com possibilidade de chuvas pontuais.	Max.: 30 °C Min.: 23 °C	Moderado
Brejo	Sol entre nuvens durante o dia com possibilidade de chuvas pontuais.	Max.: 28 °C Min.: 20 °C	Moderado
Agreste	Sol entre nuvens durante o dia. com possibilidade de chuvas pontuais.	Max.: 31 °C Min.: 21 °C	Moderado
Cariri/Curimataú	Sol entre nuvens durante o dia. com possibilidade de chuvas pontuais.	Max.: 32 °C Min.: 21 °C	Moderado
Sertão	Céu claro a parcialmente nublado com possibilidade de chuvas isoladas.	Max.: 33 °C Min.: 23 °C	Moderado
Alto Sertão	Céu claro a parcialmente nublado com possibilidade de chuvas isoladas.	Max.: 32 °C Min.: 22 °C	Moderado

Tábua de marés:23/04 (Porto de Cabedelo)

Hora (hh:mm)	Altura (m)
00:40	2
06:38	0,8
12:51	2,2
19:10	0,5



Boletim de Análise e Previsão do Tempo sobre a Paraíba
Sala de Situação

Campina Grande, 23 de abril de 2026