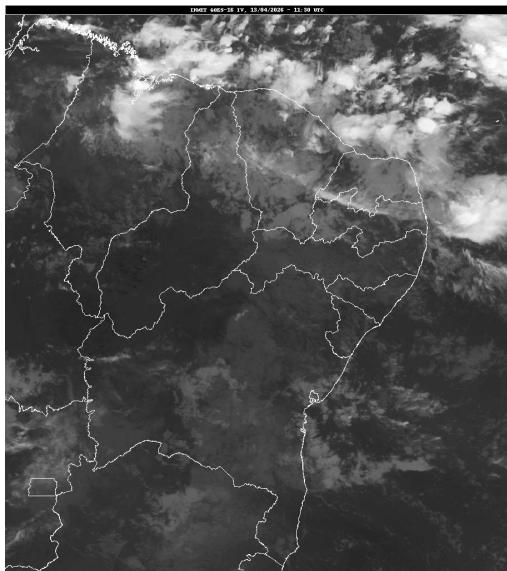


Boletim de Análise e Previsão do Tempo sobre a Paraíba Sala de Situação

Campina Grande, 13 de abril de 2026

ANÁLISE METEOROLÓGICA

FORTE: INMET



No decorrer do dia, o tempo deverá permanecer instável e favorável à ocorrência de chuvas em algumas áreas do estado da Paraíba, especialmente entre os períodos da tarde e noite. A maior probabilidade da ocorrência de chuvas permanece na área compreendida entre o Litoral e Agreste e em áreas isoladas do Sertão e Alto Sertão. No Cariri e Curimataú, possibilidade de pancadas isoladas no fim do dia.

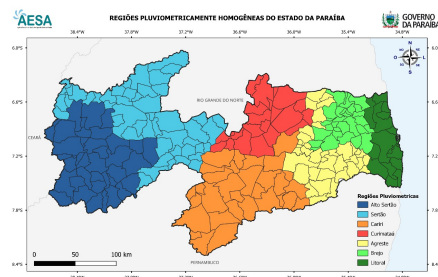
PREVISÃO PARA AS PRÓXIMAS 24 HORAS

Região	Análise	Temperaturas	Ventos
Litoral	Nebulosidade variável com ocorrência de chuvas isoladas.	Max.: 30 °C Min.: 23 °C	Moderado
Brejo	Nebulosidade variável com ocorrência de chuvas isoladas.	Max.: 28 °C Min.: 21 °C	Moderado
Agreste	Nebulosidade variável com ocorrência de chuvas isoladas.	Max.: 31 °C Min.: 22 °C	Moderado
Cariri/Curimataú	Céu parcialmente nublado com possibilidade de ocorrência de chuvas pontuais.	Max.: 32 °C Min.: 21 °C	Moderado
Sertão	Nebulosidade variável com ocorrência de chuvas isoladas.	Max.: 34 °C Min.: 23 °C	Moderado
Alto Sertão	Nebulosidade variável com ocorrência de chuvas isoladas.	Max.: 33 °C Min.: 22 °C	Moderado

Tábua de marés: 13/04

(Porto de Cabedelo)

Hora (hh:mm)	Altura (m)
04:29	2,4
10:29	0,4
16:46	2,4
22:44	0,4



Boletim de Análise e Previsão do Tempo sobre a Paraíba

Sala de Situação

Campina Grande, 13 de abril de 2026