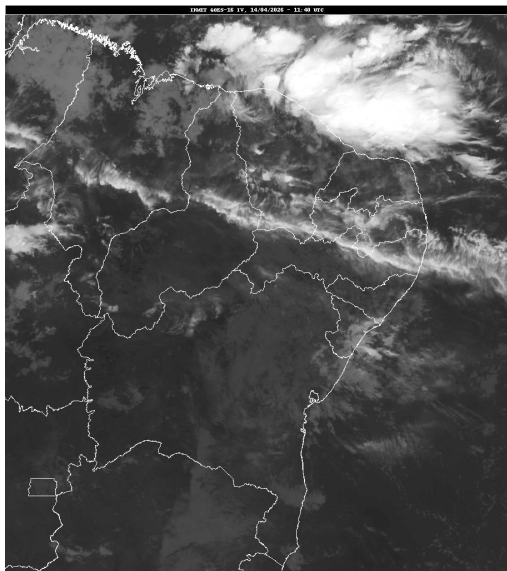


## Boletim de Análise e Previsão do Tempo sobre a Paraíba Sala de Situação

Campina Grande, 14 de abril de 2026

### ANÁLISE METEOROLÓGICA

FORTE: INMET



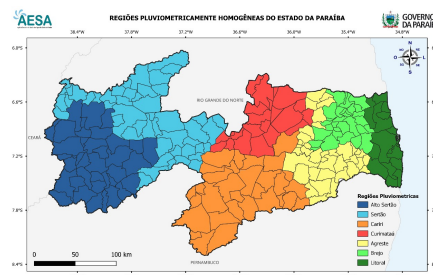
Nesta terça-feira, o tempo deverá permanecer com nebulosidade variável sobre grande parte da Paraíba. O transporte de umidade causado pelos ventos que sopram do oceano Atlântico em direção ao continente deverá favorecer à ocorrência de chuvas ocasionais entre o Litoral, Brejo e Agreste. Por outro lado, nas regiões do Sertão, Alto Sertão, Cariri e Curimataú, possibilidade de pancadas isoladas no fim do dia.

### PREVISÃO PARA AS PRÓXIMAS 24 HORAS

Região	Análise	Temperaturas	Ventos
Litoral	Nebulosidade variável com ocorrência de chuvas ocasionais.	Max.: 30 °C Min.: 23 °C	Moderado
Brejo	Nebulosidade variável com ocorrência de chuvas ocasionais.	Max.: 27 °C Min.: 20 °C	Moderado
Agreste	Nebulosidade variável com ocorrência de chuvas ocasionais.	Max.: 30 °C Min.: 22 °C	Moderado
Cariri/Curimataú	Céu parcialmente nublado com possibilidade de ocorrência de chuvas pontuais.	Max.: 32 °C Min.: 21 °C	Moderado
Sertão	Nebulosidade variável com ocorrência de chuvas isoladas no fim do dia.	Max.: 34 °C Min.: 23 °C	Moderado
Alto Sertão	Nebulosidade variável com ocorrência de chuvas isoladas no fim do dia.	Max.: 33 °C Min.: 22 °C	Moderado

#### Tábua de marés: 14/04 (Porto de Cabedelo)

Hora (hh:mm)	Altura (m)
04:59	2,4
10:59	0,4
17:12	2,3
23:10	0,5





---

**Boletim de Análise e Previsão do Tempo sobre a Paraíba**  
***Sala de Situação***

Campina Grande, 14 de abril de 2026