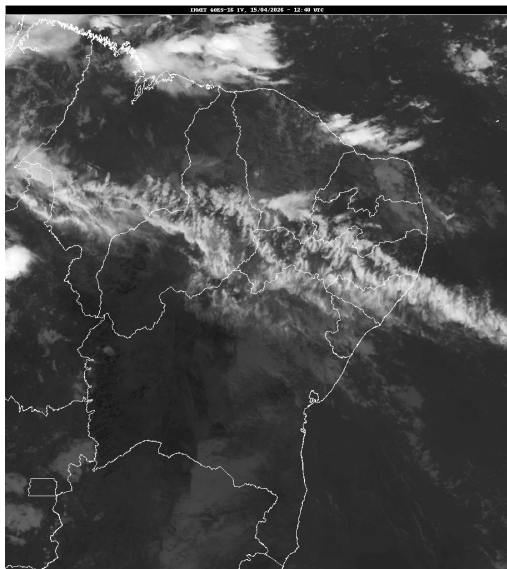


Boletim de Análise e Previsão do Tempo sobre a Paraíba Sala de Situação

Campina Grande, 15 de abril de 2026

ANÁLISE METEOROLÓGICA

FORTE: INMET



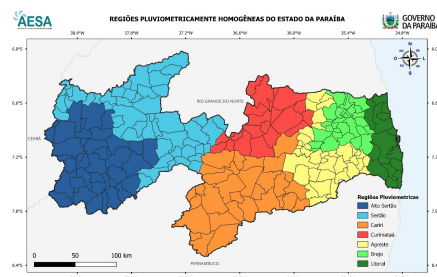
No dia de hoje, a nebulosidade deverá se manter variável sobre o estado da Paraíba. Existe a possibilidade de ocorrência de chuvas ocasionais na parte leste do estado e eventos pontuais no fim do dia nas regiões do Sertão e Alto Sertão.

PREVISÃO PARA AS PRÓXIMAS 24 HORAS

Região	Análise	Temperaturas	Ventos
Litoral	Nebulosidade variável com possibilidade de chuvas ocasionais.	Max.: 30 °C Min.: 23 °C	Moderado
Brejo	Nebulosidade variável com possibilidade de chuvas ocasionais.	Max.: 27 °C Min.: 20 °C	Moderado
Agreste	Nebulosidade variável com possibilidade de chuvas ocasionais.	Max.: 30 °C Min.: 21 °C	Moderado
Cariri/Curimatáu	Céu parcialmente nublado.	Max.: 32 °C Min.: 21 °C	Moderado
Sertão	Nebulosidade variável com possibilidade de chuvas isoladas.	Max.: 34 °C Min.: 23 °C	Moderado
Alto Sertão	Nebulosidade variável com possibilidade de chuvas isoladas.	Max.: 33 °C Min.: 22 °C	Moderado

Tábua de marés: 15/04 (Porto de Cabedelo)

Hora (hh:mm)	Altura (m)
05:25	2,4
11:25	0,5
17:44	2,5
23:38	0,6





Boletim de Análise e Previsão do Tempo sobre a Paraíba
Sala de Situação

Campina Grande, 15 de abril de 2026