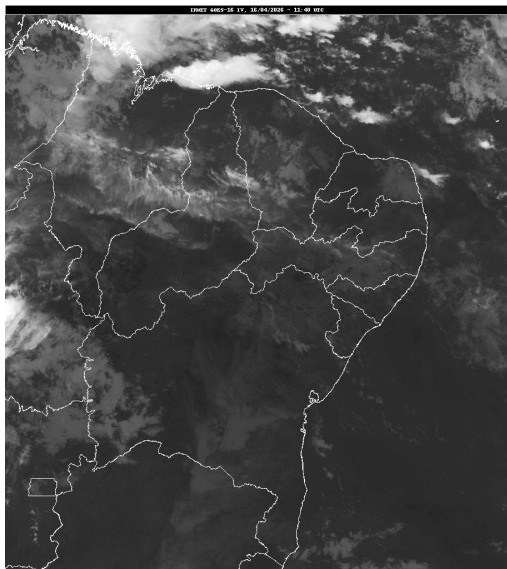


## Boletim de Análise e Previsão do Tempo sobre a Paraíba Sala de Situação

Campina Grande, 16 de abril de 2026

### ANÁLISE METEOROLÓGICA

FONTES: INMET



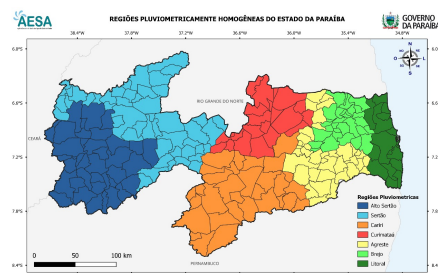
Nesta manhã de quinta-feira, o sol predomina em grande parte do estado da Paraíba. No decorrer do dia, a nebulosidade deverá se manter variável sem a previsão de ocorrência de chuvas significativas. Eventos ocasionais poderão ser registrados na faixa leste e nas regiões do Sertão e Alto Sertão no período noturno.

### PREVISÃO PARA AS PRÓXIMAS 24 HORAS

Região	Análise	Temperaturas	Ventos
Litoral	Possibilidade de chuvas ocasionais no período noturno.	Max.: 30 °C Min.: 23 °C	Moderado
Brejo	Possibilidade de chuvas ocasionais no período noturno.	Max.: 27 °C Min.: 20 °C	Moderado
Agreste	Possibilidade de chuvas ocasionais no período noturno.	Max.: 30 °C Min.: 21 °C	Moderado
Cariri/Curimatáu	Céu parcialmente nublado a claro.	Max.: 32 °C Min.: 21 °C	Moderado
Sertão	Nebulosidade variável com possibilidade de chuvas isoladas no fim do dia.	Max.: 34 °C Min.: 23 °C	Moderado
Alto Sertão	Nebulosidade variável com possibilidade de chuvas isoladas no fim do dia.	Max.: 33 °C Min.: 22 °C	Moderado

#### Tábua de marés: 16/04 (Porto de Cabedelo)

Hora (hh:mm)	Altura (m)
05:55	2,3
11:57	0,5
18:12	2,1





---

**Boletim de Análise e Previsão do Tempo sobre a Paraíba**  
*Sala de Situação*

Campina Grande, 16 de abril de 2026