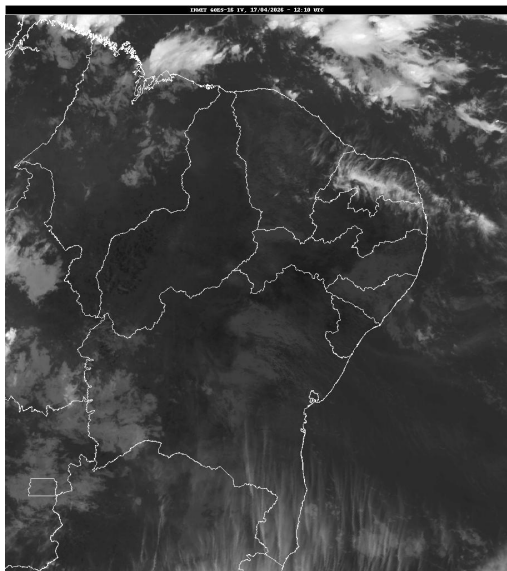


## Boletim de Análise e Previsão do Tempo sobre a Paraíba Sala de Situação

Campina Grande, 17 de abril de 2026

### ANÁLISE METEOROLÓGICA

FONTES: INMET



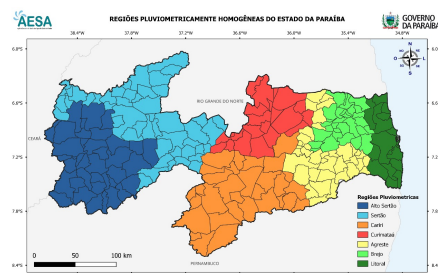
No decorrer do dia, a nebulosidade deverá se manter variável sobre o estado da Paraíba. Eventos ocasionais poderão ser registrados apenas na faixa leste e nas regiões do Sertão e Alto Sertão no período noturno.

### PREVISÃO PARA AS PRÓXIMAS 24 HORAS

| Região           | Análise   | Temperaturas            | Ventos   |
|------------------|---|-------------------------|----------|
| Litoral          | Sol entre nuvens. Possibilidade de chuvas ocasionais no período noturno.          | Max.: 30 °C Min.: 23 °C | Moderado |
| Brejo            | Sol entre nuvens. Possibilidade de chuvas ocasionais no período noturno.          | Max.: 27 °C Min.: 20 °C | Moderado |
| Agreste          | Sol entre nuvens. Possibilidade de chuvas ocasionais no período noturno.          | Max.: 30 °C Min.: 21 °C | Moderado |
| Cariri/Curimataú | Céu parcialmente nublado a claro.   | Max.: 32 °C Min.: 21 °C | Moderado |
| Sertão           | Céu claro a parcialmente nublado. Possibilidade de chuvas isoladas no fim do dia. | Max.: 34 °C Min.: 23 °C | Moderado |
| Alto Sertão      | Céu claro a parcialmente nublado. Possibilidade de chuvas isoladas no fim do dia. | Max.: 33 °C Min.: 22 °C | Moderado |

#### Tábua de marés:17/04 (Porto de Cabedelo)

| Hora (hh:mm) | Altura (m) |
|--------------|------------|
| 00:04        | 0,7        |
| 06:23        | 2,2        |
| 12:29        | 0,7        |
| 18:49        | 2          |



---

## **Boletim de Análise e Previsão do Tempo sobre a Paraíba**

### ***Sala de Situação***

**Campina Grande, 17 de abril de 2026**