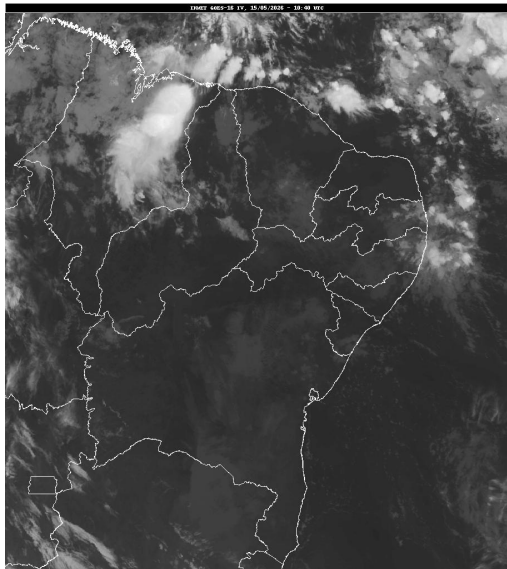


Boletim de Análise e Previsão do Tempo sobre a Paraíba Sala de Situação

Campina Grande, 15 de maio de 2026

ANÁLISE METEOROLÓGICA

Fonte: INMET



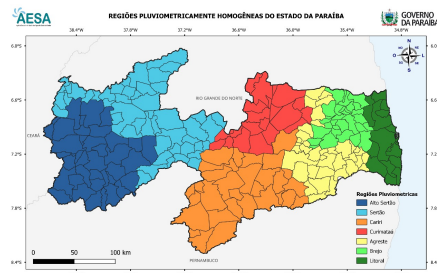
A nebulosidade deverá permanecer variável e propícia à ocorrência de chuvas isoladas na área que compreende as regiões do Litoral, Brejo e Agreste. Nas demais regiões do estado, há a previsão de chuvas passageiras e isoladas no fim do dia.

PREVISÃO PARA AS PRÓXIMAS 24 HORAS

Região	Análise	Temperaturas	Ventos
Litoral	Nebulosidade variável com ocorrência de chuvas isoladas.	Max.: 29 °C Min.: 22 °C	Moderado
Brejo	Nebulosidade variável com ocorrência de chuvas isoladas.	Max.: 26 °C Min.: 20 °C	Moderado
Agreste	Nebulosidade variável com ocorrência de chuvas isoladas.	Max.: 27 °C Min.: 20 °C	Moderado
Cariri/Curimataú	Nebulosidade variável com possibilidade de chuvas passageiras.	Max.: 30 °C Min.: 19 °C	Moderado
Sertão	Nebulosidade variável com possibilidade de chuvas passageiras ao final do dia.	Max.: 33 °C Min.: 19 °C	Moderado
Alto Sertão	Nebulosidade variável com possibilidade de chuvas passageiras ao final do dia.	Max.: 33 °C Min.: 19 °C	Moderado

Tábua de marés: 15/05 (Porto de Cabedelo)

Hora (hh:mm)	Altura (m)
05:40	2,3
11:49	0,6
18:04	2,1
23:57	0,7



Boletim de Análise e Previsão do Tempo sobre a Paraíba

Sala de Situação

Campina Grande, 15 de maio de 2026