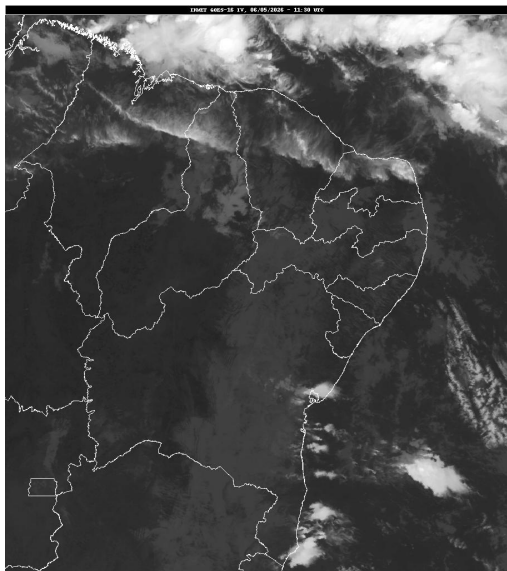


## Boletim de Análise e Previsão do Tempo sobre a Paraíba Sala de Situação

Campina Grande, 06 de maio de 2026

### ANÁLISE METEOROLÓGICA

Imagem do satélite GOES – dia 06/05/2026 às 08h30min Fonte: INMET



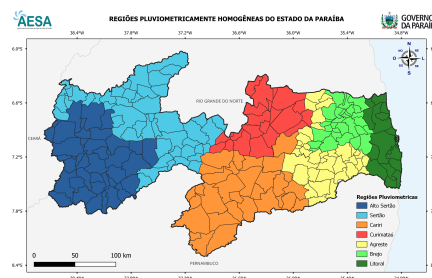
No início da manhã dessa quarta-feira, observa-se a presença de nuvens baixas sobre a Paraíba. No decorrer do dia, nebulosidade deverá variar de parcialmente nublado à intervalos de sol entre nuvens, com condições de tempo mais estáveis. Entretanto, há a previsão do retorno de chuvas fracas por vezes moderadas ,ao final do dia, sobre as regiões do Litoral, Brejo e Agreste. Nas regiões do Cariri e Curimataú, há a previsão de chuvas passageiras no decorrer do período. Para as regiões do Sertão e Alto Sertão não há previsão de chuvas. Fonte: AESA.

### PREVISÃO PARA AS PRÓXIMAS 24 HORAS

Região	Análise	Temperaturas	Ventos
Litoral	Nebulosidade variável com possibilidade de chuvas no período noturno.	Max.: 29 °C Min.: 24 °C	Moderado
Brejo	Nebulosidade variável com possibilidade de chuvas no período noturno.	Max.: 28 °C Min.: 20 °C	Moderado
Agreste	Nebulosidade variável com possibilidade de chuvas pontuais no decorrer do dia.	Max.: 29 °C Min.: 21 °C	Moderado
Cariri/Curimataú	Nebulosidade variável com possibilidade de chuvas passageiras.	Max.: 32 °C Min.: 20 °C	Moderado
Sertão	Céu com nebulosidade variável.	Max.: 34 °C Min.: 22 °C	Moderado
Alto Sertão	Céu com nebulosidade variável.	Max.: 33 °C Min.: 22 °C	Moderado

#### Tábua de marés:06/05 (Porto de Cabedelo)

Hora (hh:mm)	Altura (m)
00:16	1,9
06:17	0,9
12:32	2
18:55	0,7





---

**Boletim de Análise e Previsão do Tempo sobre a Paraíba**  
***Sala de Situação***

Campina Grande, 06 de maio de 2026