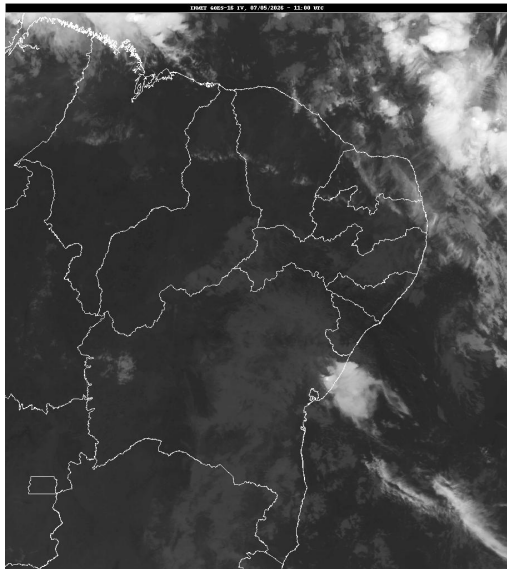


Boletim de Análise e Previsão do Tempo sobre a Paraíba Sala de Situação

Campina Grande, 07 de maio de 2026

ANÁLISE METEOROLÓGICA

Imagem do satélite GOES – dia 07/05/2026 às 08h00min Fonte: INMET



Durante o dia de hoje, nebulosidade deverá variar de parcialmente nublado à intervalos de sol entre nuvens. No entanto, são esperadas chuvas durante a madrugada e primeiras horas da manhã, sobre as regiões do Litoral e Brejo. Em áreas do Agreste são esperadas chuvas esparsas ao longo do dia. Nas regiões do Cariri e Curimataú e parte do Sertão há a previsão de chuvas passageiras ao final do dia. Para a região do Alto Sertão não há previsão de chuvas. Fonte: AESA.

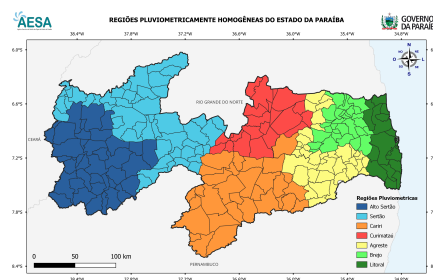
PREVISÃO PARA AS PRÓXIMAS 24 HORAS

Região	Análise	Temperaturas	Ventos
Litoral	Nebulosidade variável com possibilidade de chuvas na madrugada e início da manhã	Max.: 29 °C Min.: 22 °C	Moderado
Brejo	Nebulosidade variável com possibilidade de chuvas na madrugada e início da manhã	Max.: 28 °C Min.: 20 °C	Moderado
Agreste	Nebulosidade variável com possibilidade de chuvas esparsas.	Max.: 28 °C Min.: 19 °C	Moderado
Cariri/Curimataú	Nebulosidade variável com possibilidade de chuvas passageiras no decorrer do período.	Max.: 31 °C Min.: 17 °C	Moderado
Sertão	Nebulosidade variável com possibilidade de chuvas na madrugada e início da manhã	Max.: 33 °C Min.: 19 °C	Moderado
Alto Sertão	Céu com nebulosidade variável.	Max.: 33 °C Min.: 18 °C	Moderado

Tábua de marés:07/05

(Porto de Cabedelo)

Hora (hh:mm)	Altura (m)
01:10	2
07:12	0,8
13:27	2,1



Boletim de Análise e Previsão do Tempo sobre a Paraíba Sala de Situação

Campina Grande, 07 de maio de 2026

Hora (hh:mm)	Altura (m)
19:40	0,7