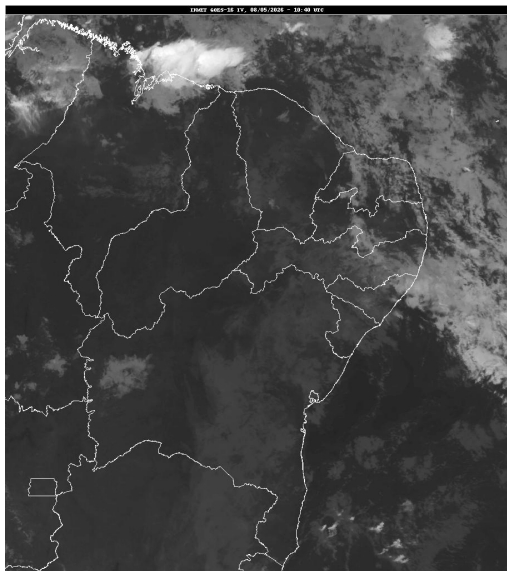


Boletim de Análise e Previsão do Tempo sobre a Paraíba Sala de Situação

Campina Grande, 08 de maio de 2026

ANÁLISE METEOROLÓGICA

Imagem do satélite GOES – dia 08/05/2026 às 07h30min Fonte: INMET



Nesta sexta-feira, a nebulosidade deverá variar de parcialmente nublado com intervalos de sol entre nuvens em praticamente todo o estado da Paraíba. No decorrer do dia, em função do transporte de umidade do oceano Atlântico em direção a costa leste do nordeste brasileiro, as condições de tempo deverão permanecer instáveis e favoráveis a ocorrência de chuvas esparsas sobre as regiões do Litoral, Brejo e em parte do Agreste. Nas regiões do Cariri, Curimataú, Sertão e em áreas do Alto Sertão há a previsão de chuvas passageiras ao final do dia. Fonte: AESA.

PREVISÃO PARA AS PRÓXIMAS 24 HORAS

Região	Análise	Temperaturas	Ventos
Litoral	Nebulosidade variável com possibilidade de chuvas esparsas ao longo do dia.	Max.: 29 °C Min.: 22 °C	Moderado
Brejo	Nebulosidade variável com possibilidade de chuvas esparsas ao longo do dia.	Max.: 28 °C Min.: 20 °C	Moderado
Agreste	Nebulosidade variável com possibilidade de chuvas esparsas ao longo do dia.	Max.: 28 °C Min.: 20 °C	Moderado
Cariri/Curimataú	Nebulosidade variável com possibilidade de chuvas passageiras ao final do dia.	Max.: 31 °C Min.: 19 °C	Moderado
Sertão	Nebulosidade variável com possibilidade de chuvas passageiras ao final do dia.	Max.: 33 °C Min.: 19 °C	Moderado
Alto Sertão	Nebulosidade variável com possibilidade de chuvas passageiras ao final do dia.	Max.: 33 °C Min.: 19 °C	Moderado

Tábua de marés:08/05

(Porto de Cabedelo)

Hora (hh:mm)	Altura (m)
01:53	2,1
07:55	0,7

Boletim de Análise e Previsão do Tempo sobre a Paraíba Sala de Situação

Hora (hh:mm)	Altura (m)
14:08	2,2
20:14	0,6

Campina Grande, 08 de maio de 2026

