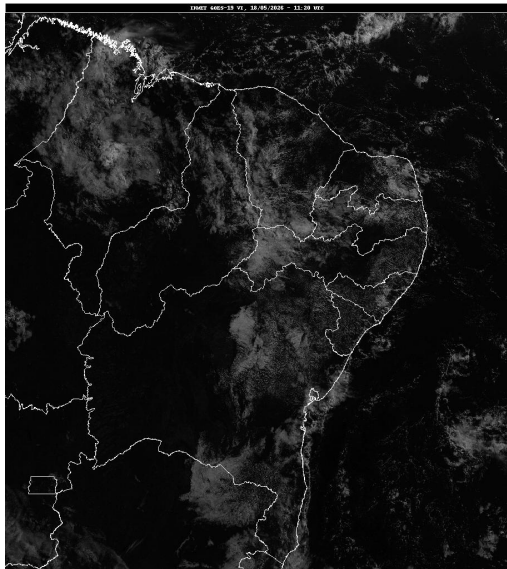


Boletim de Análise e Previsão do Tempo sobre a Paraíba Sala de Situação

Campina Grande, 18 de maio de 2026

ANÁLISE METEOROLÓGICA

Imagem do satélite GOES – dia 18/05/2026 às 08h30min Fonte: INMET



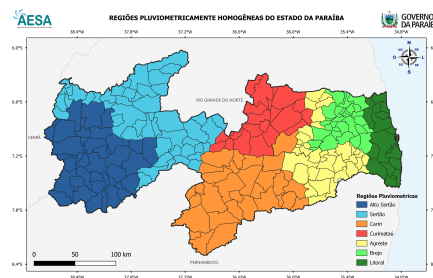
No início da manhã de hoje, observa-se a presença de nuvens baixas encobrendo praticamente todo o estado paraibano. No decorrer do dia, a nebulosidade deverá variar de sol entre nuvens à parcialmente nublado, com isso, chuvas esparsas são esperadas sobre o setor leste do estado compreendendo as regiões do Litoral, Brejo e Agreste. Nas demais regiões chuvas passageiras ao final do dia.

PREVISÃO PARA AS PRÓXIMAS 24 HORAS

Região	Análise	Temperaturas	Ventos
Litoral	Nebulosidade variável com possibilidade de chuvas esparsas.	Max.: 29 °C Min.: 22 °C	Moderado
Brejo	Nebulosidade variável com possibilidade de chuvas esparsas.	Max.: 28 °C Min.: 20 °C	Moderado
Agreste	Nebulosidade variável com possibilidade de chuvas esparsas.	Max.: 29 °C Min.: 20 °C	Moderado
Cariri/Curimataú	Nebulosidade variável com possibilidade de chuvas passageiras.	Max.: 31 °C Min.: 19 °C	Moderado
Sertão	Nebulosidade variável com possibilidade de chuvas passageiras ao final do dia.	Max.: 33 °C Min.: 19 °C	Moderado
Alto Sertão	Nebulosidade variável com possibilidade de chuvas passageiras ao final do dia.	Max.: 33 °C Min.: 19 °C	Moderado

Tábua de marés: 18/05 (Porto de Cabedelo)

Hora (hh:mm)	Altura (m)
01:19	0,9
07:40	2,1
14:06	0,8
20:29	1,9





Boletim de Análise e Previsão do Tempo sobre a Paraíba
Sala de Situação

Campina Grande, 18 de maio de 2026