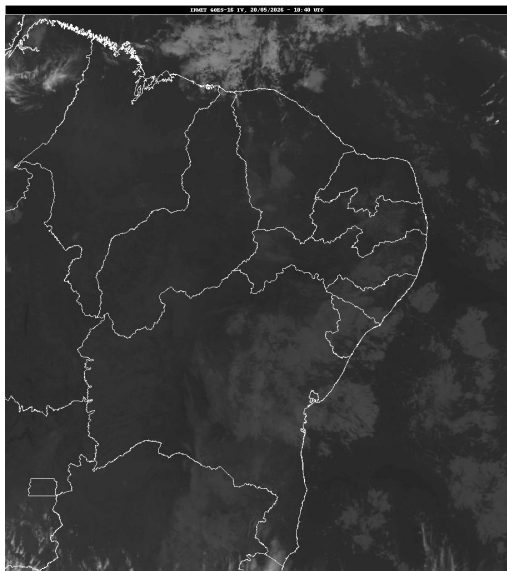


Boletim de Análise e Previsão do Tempo sobre a Paraíba Sala de Situação

Campina Grande, 20 de maio de 2026

ANÁLISE METEOROLÓGICA

Imagem do satélite GOES – dia 20/05/2026 às 07h30min Fonte: INMET



Persistem as condições de reduzida nebulosidade e estabilidade sobre o estado paraibano. No decorrer do dia de hoje, são esperadas chuvas fracas e passageiras em áreas das regiões do Litoral, Brejo e Agreste. A nebulosidade deverá variar de céu claro à intervalos de sol entre nuvens, com condições de tempo mais estáveis. Nas demais regiões chuvas pontuais ao final do dia.

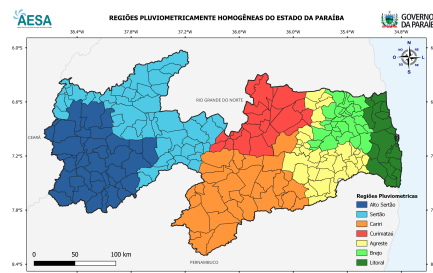
PREVISÃO PARA AS PRÓXIMAS 24 HORAS

Região	Análise	Temperaturas	Ventos
Litoral	Nebulosidade variável com possibilidade de chuvas fracas e passageiras.	Max.: 30 °C Min.: 21 °C	Moderado
Brejo	Nebulosidade variável com possibilidade de chuvas fracas e passageiras.	Max.: 29 °C Min.: 19 °C	Moderado
Agreste	Nebulosidade variável com possibilidade de chuvas fracas e passageiras.	Max.: 30 °C Min.: 19 °C	Moderado
Cariri/Curimataú	Nebulosidade variável com possibilidade de chuvas pontuais ao final do dia.	Max.: 31 °C Min.: 16 °C	Moderado
Sertão	Céu com nebulosidade variável.	Max.: 35 °C Min.: 19 °C	Moderado
Alto Sertão	Céu com nebulosidade variável.	Max.: 34 °C Min.: 17 °C	Moderado

Tábua de marés:20/05

(Porto de Cabedelo)

Hora (hh:mm)	Altura (m)
03:38	1
09:53	2
16:23	0,8



Boletim de Análise e Previsão do Tempo sobre a Paraíba *Sala de Situação*

Campina Grande, 20 de maio de 2026

Hora (hh:mm)	Altura (m)
22:51	1,9