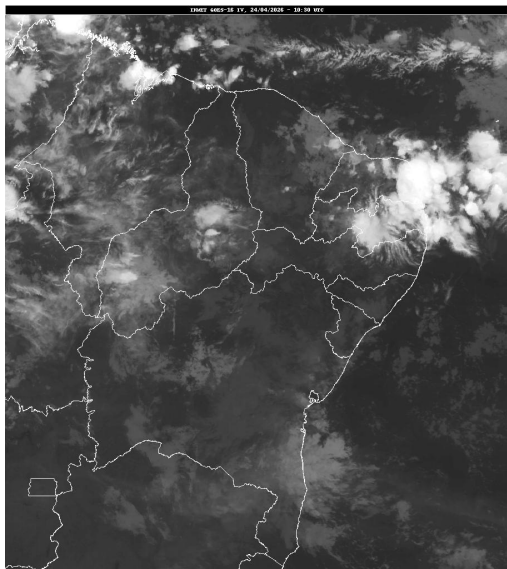


## Boletim de Análise e Previsão do Tempo sobre a Paraíba Sala de Situação

Campina Grande, 24 de abril de 2026

### ANÁLISE METEOROLÓGICA

Imagem do satélite GOES – dia 24/04/2026 às 07h30min Fonte: INMET



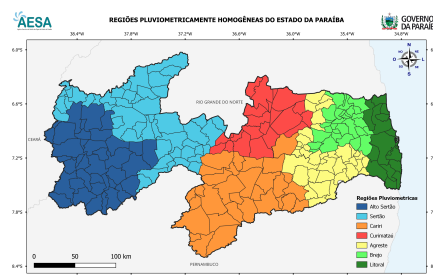
No início da manhã dessa Sexta-Feira observa-se uma maior concentração de nebulosidade no setor centro-leste do estado. No decorrer do dia, as condições nebulosidade deverão permanecer nublado à parcialmente nublado, em decorrência do transporte de umidade oriunda do oceano Atlântico em direção ao continente, onde deverão provocar chuvas esparsas sobre o setor centro-leste, compreendendo as regiões do Agreste, Brejo e Litoral, e ao final do dia chuvas isoladas nas regiões do Sertão e Alto Sertão. Fonte: AESA.

### PREVISÃO PARA AS PRÓXIMAS 24 HORAS

Região	Análise	Temperaturas	Ventos
Litoral	Céu nublado com ocorrência de chuvas esparsas.	Max.: 29 °C Min.: 23 °C	Moderado
Brejo	Céu nublado com ocorrência de chuvas esparsas.	Max.: 28 °C Min.: 20 °C	Moderado
Agreste	Céu nublado com ocorrência de chuvas esparsas.	Max.: 29 °C Min.: 22 °C	Moderado
Cariri/Curimataú	Sol entre nuvens durante o dia. com possibilidade de chuvas passageiras.	Max.: 31 °C Min.: 21 °C	Moderado
Sertão	Céu claro a parcialmente nublado com possibilidade de chuvas isoladas ao final do dia.	Max.: 33 °C Min.: 23 °C	Moderado
Alto Sertão	Céu claro a parcialmente nublado com possibilidade de chuvas isoladas ao final do dia.	Max.: 32 °C Min.: 22 °C	Moderado

#### Tábua de marés:24/04 (Porto de Cabedelo)

Hora (hh:mm)	Altura (m)
01:29	2,2
07:32	0,6
13:46	2,4
20:01	0,4





---

**Boletim de Análise e Previsão do Tempo sobre a Paraíba**  
*Sala de Situação*

Campina Grande, 24 de abril de 2026