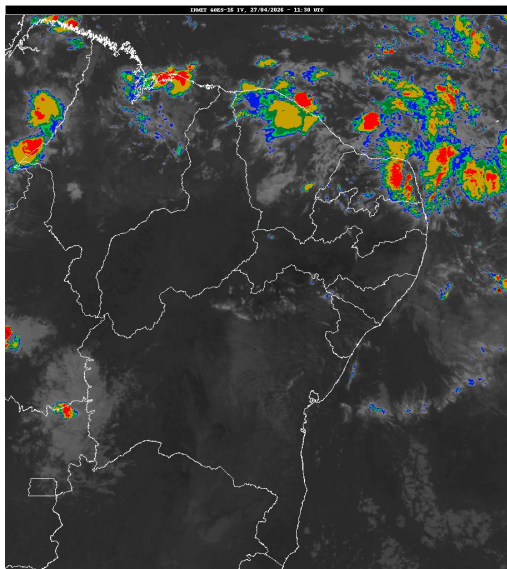


Boletim de Análise e Previsão do Tempo sobre a Paraíba Sala de Situação

Campina Grande, 27 de abril de 2026

ANÁLISE METEOROLÓGICA

Imagem do Satélite GOES em 27/04/2026 as 08:30h. Fonte: INMET.



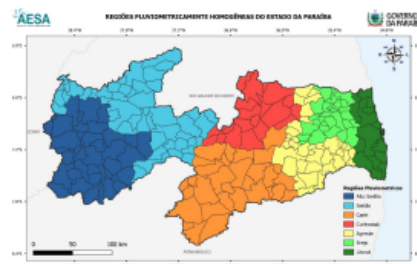
No decorrer do dia, o tempo deverá permanecer com nebulosidade variável, em decorrência do transporte de umidade proveniente do oceano Atlântico em direção ao continente. Deverão ocorrer chuvas entre a tarde e a noite, sobre o setor centro-leste, nas regiões do Agreste, Brejo e principalmente na faixa litorânea. Nas demais regiões, deverão ocorrer chuvas localizadas no período noturno. Fonte: AESA.

PREVISÃO PARA AS PRÓXIMAS 24 HORAS

Região	Análise	Temperaturas	Ventos
Litoral	Nebulosidade variável com ocorrência de chuvas ente a tarde e a noite.	Max.: 30 °C Min.: 23 °C	Moderado
Brejo	Nebulosidade variável com ocorrência de chuvas ente a tarde e a noite.	Max.: 30 °C Min.: 20 °C	Moderado
Agreste	Nebulosidade variável com ocorrência de chuvas ente a tarde e a noite.	Max.: 31 °C Min.: 21 °C	Moderado
Cariri/Curimataú	Parcialmente nublado no decorrer do dia, com chuvas localizadas no período noturno.	Max.: 32 °C Min.: 19 °C	Moderado
Sertão	Parcialmente nublado no decorrer do dia, com chuvas localizadas no período noturno.	Max.: 34 °C Min.: 22 °C	Moderado
Alto Sertão	Parcialmente nublado no decorrer do dia, com chuvas localizadas no período noturno.	Max.: 33 °C Min.: 20 °C	Moderado

Tábua de marés: 27/04 (Porto de Cabedelo)

Hora (hh:mm)	Altura (m)
03:47	2,7
09:55	0,1
16:08	2,7
22:12	0,1



Boletim de Análise e Previsão do Tempo sobre a Paraíba

Sala de Situação

Campina Grande, 27 de abril de 2026