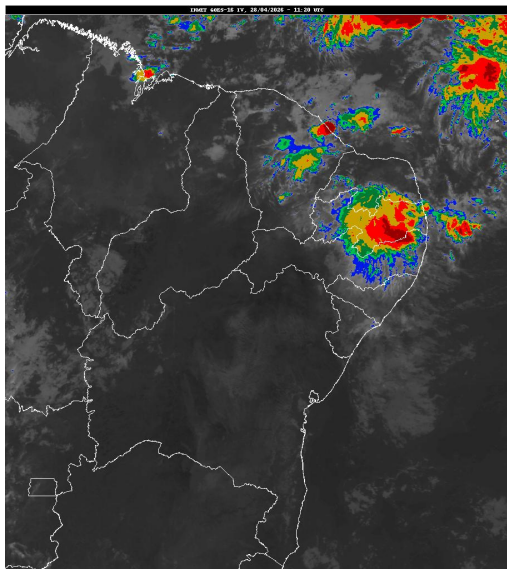


Boletim de Análise e Previsão do Tempo sobre a Paraíba Sala de Situação

Campina Grande, 28 de abril de 2026

ANÁLISE METEOROLÓGICA

Imagem do satélite GOES – dia 28/04/2026 às 08h30min Fonte: INMET



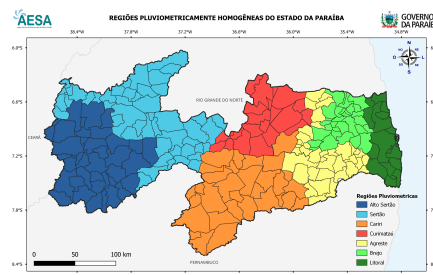
Persistem as condições de instabilidades se deslocando do Oceano Atlântico em direção a costa da Paraíba. O tempo deverá permanecer nublado à parcialmente nublado e com ocorrência de chuvas no decorrer do período sobre o setor centro-leste, nas regiões do Agreste, Brejo e no Litoral. Nas demais regiões deverão ocorrer chuvas localizadas entre a tarde e a noite. Fonte: AESA.

PREVISÃO PARA AS PRÓXIMAS 24 HORAS

Região	Análise	Temperaturas	Ventos
Litoral	Nebulosidade variável com ocorrência de chuvas no decorrer do período.	Max.: 29 °C Min.: 23 °C	Moderado
Brejo	Nebulosidade variável com ocorrência de chuvas no decorrer do período.	Max.: 28 °C Min.: 20 °C	Moderado
Agreste	Nebulosidade variável com ocorrência de chuvas no decorrer do período.	Max.: 29 °C Min.: 21 °C	Moderado
Cariri/Curimataú	Parcialmente nublado com chuvas localizadas entre a tarde e a noite.	Max.: 31 °C Min.: 19 °C	Moderado
Sertão	Parcialmente nublado com pancadas de chuvas localizadas entre a tarde e a noite.	Max.: 33 °C Min.: 22 °C	Moderado
Alto Sertão	Parcialmente nublado com pancadas de chuvas localizadas entre a tarde e a noite.	Max.: 32 °C Min.: 20 °C	Moderado

Tábua de marés:28/04 (Porto de Cabedelo)

Hora (hh:mm)	Altura (m)
04:31	2,7
10:40	0,1
16:57	2,7
22:59	0,2



Boletim de Análise e Previsão do Tempo sobre a Paraíba

Sala de Situação

Campina Grande, 28 de abril de 2026