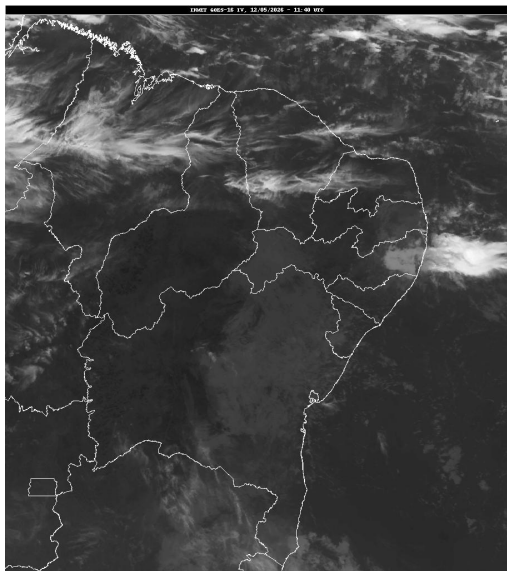


Boletim de Análise e Previsão do Tempo sobre a Paraíba Sala de Situação

Campina Grande, 12 de maio de 2026

ANÁLISE METEOROLÓGICA

Fonte: INMET



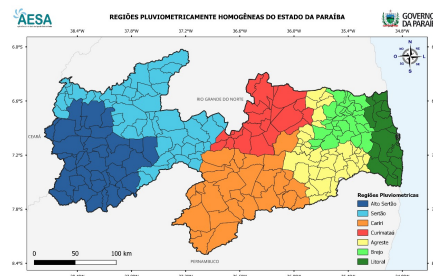
As atuais condições meteorológicas permanecem favoráveis à ocorrência de chuvas, por vezes moderadas, especialmente sobre as regiões do Litoral, Brejo e Agreste.. Nas demais regiões do estado, há a previsão de chuvas passageiras e isoladas no período noturno.

PREVISÃO PARA AS PRÓXIMAS 24 HORAS

Região	Análise	Temperaturas	Ventos
Litoral	Nebulosidade variável com ocorrência de chuvas.	Max.: 29 °C Min.: 22 °C	Moderado
Brejo	Nebulosidade variável com ocorrência de chuvas esparsas ao longo do dia.	Max.: 27 °C Min.: 20 °C	Moderado
Agreste	Nebulosidade variável com ocorrência de chuvas esparsas ao longo do dia.	Max.: 28 °C Min.: 20 °C	Moderado
Cariri/Curimataú	Nebulosidade variável com possibilidade de chuvas passageiras ao final do dia.	Max.: 31 °C Min.: 19 °C	Moderado
Sertão	Nebulosidade variável com possibilidade de chuvas passageiras ao final do dia.	Max.: 33 °C Min.: 19 °C	Moderado
Alto Sertão	Nebulosidade variável com possibilidade de chuvas passageiras ao final do dia.	Max.: 33 °C Min.: 19 °C	Moderado

Tábua de marés:12/05 (Porto de Cabedelo)

Hora (hh:mm)	Altura (m)
04:04	2,4
10:08	0,5
16:23	2,3
22:17	0,5



Boletim de Análise e Previsão do Tempo sobre a Paraíba

Sala de Situação

Campina Grande, 12 de maio de 2026