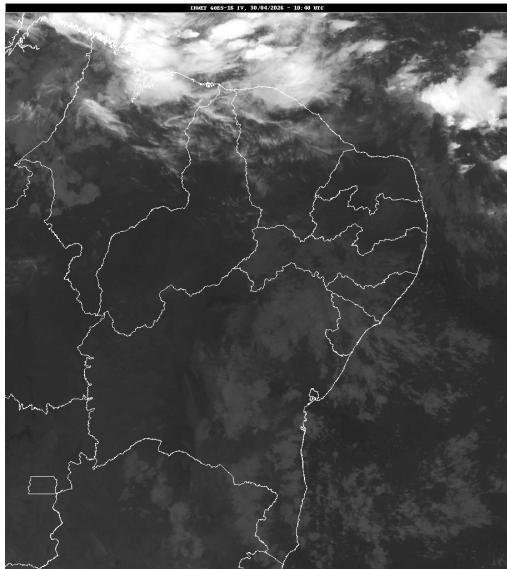


Boletim de Análise e Previsão do Tempo sobre a Paraíba Sala de Situação

Campina Grande, 30 de abril de 2026

ANÁLISE METEOROLÓGICA

FORTE: INMET



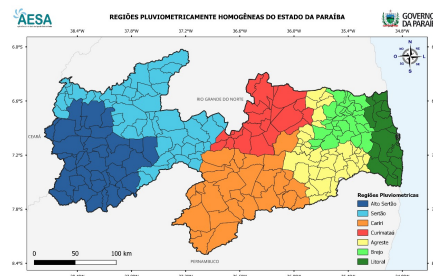
A nebulosidade deverá se manter variável sobre o estado da Paraíba. É prevista a ocorrência de chuvas ocasionais nas regiões do Brejo e Agreste e em pontos isolados do Litoral. Nas demais regiões do estado, probabilidade de eventos rápidos e pontuais no fim do dia.

PREVISÃO PARA AS PRÓXIMAS 24 HORAS

Região	Análise	Temperaturas	Ventos
Litoral	Nebulosidade variável com ocorrência de chuvas passageiras e isoladas.	Max.: 30 °C Min.: 23 °C	Moderado
Brejo	Nebulosidade variável com ocorrência de chuvas esparsas.	Max.: 28 °C Min.: 20 °C	Moderado
Agreste	Nebulosidade variável com ocorrência de chuvas esparsas.	Max.: 29 °C Min.: 21 °C	Moderado
Cariri/Curimataú	Nebulosidade variável com possibilidade de chuvas pontuais entre a tarde e a noite.	Max.: 32 °C Min.: 19 °C	Moderado
Sertão	Nebulosidade variável com possibilidade de chuvas pontuais entre a tarde e a noite.	Max.: 34 °C Min.: 22 °C	Moderado
Alto Sertão	Nebulosidade variável com possibilidade de chuvas pontuais entre a tarde e a noite.	Max.: 33 °C Min.: 20 °C	Moderado

Tábua de marés: 30/04 (Porto de Cabedelo)

Hora (hh:mm)	Altura (m)
06:01	2,6
12:12	0,2
18:32	2,4





Boletim de Análise e Previsão do Tempo sobre a Paraíba
Sala de Situação

Campina Grande, 30 de abril de 2026