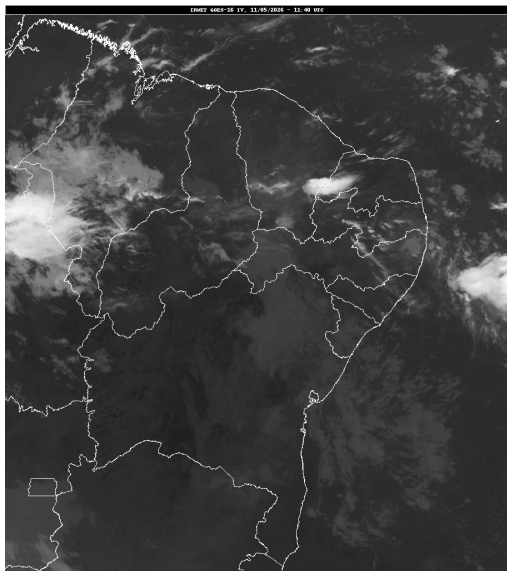


## Boletim de Análise e Previsão do Tempo sobre a Paraíba Sala de Situação

Campina Grande, 11 de maio de 2026

### ANÁLISE METEOROLÓGICA

FORTE: INMET



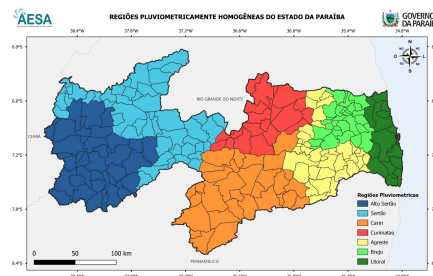
Nesta segunda-feira, as condições de tempo permanecem favoráveis à ocorrência de chuvas no estado da Paraíba, especialmente em áreas do Litoral, Brejo e Agreste entre os períodos da tarde e noite. Nas demais regiões do estado, há a previsão de chuvas passageiras e isoladas no período noturno.

### PREVISÃO PARA AS PRÓXIMAS 24 HORAS

Região	Análise	Temperaturas	Ventos
Litoral	Nebulosidade variável com ocorrência de chuvas isoladas.	Max.: 29 °C Min.: 22 °C	Moderado
Brejo	Nebulosidade variável com ocorrência de chuvas esparsas ao longo do dia.	Max.: 27 °C Min.: 20 °C	Moderado
Agreste	Nebulosidade variável com ocorrência de chuvas esparsas ao longo do dia.	Max.: 28 °C Min.: 20 °C	Moderado
Cariri/Curimataú	Nebulosidade variável com possibilidade de chuvas passageiras ao final do dia.	Max.: 31 °C Min.: 19 °C	Moderado
Sertão	Nebulosidade variável com possibilidade de chuvas passageiras ao final do dia.	Max.: 33 °C Min.: 19 °C	Moderado
Alto Sertão	Nebulosidade variável com possibilidade de chuvas passageiras ao final do dia.	Max.: 33 °C Min.: 19 °C	Moderado

#### Tábua de marés: 11/05 (Porto de Cabedelo)

Hora (hh:mm)	Altura (m)
03:32	2,3
09:36	0,5
15:51	2,3
21:47	0,5





---

**Boletim de Análise e Previsão do Tempo sobre a Paraíba**  
*Sala de Situação*

Campina Grande, 11 de maio de 2026