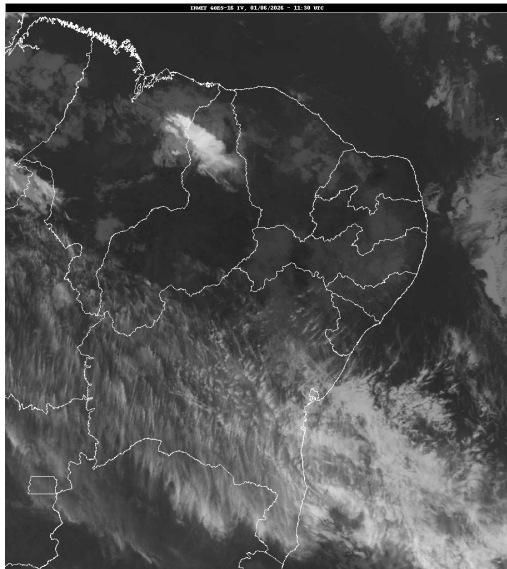


Boletim de Análise e Previsão do Tempo sobre a Paraíba Sala de Situação

Campina Grande, 01 de junho de 2026

ANÁLISE METEOROLÓGICA

Imagem do satélite GOES – dia 01/06/2026 às 08h30min Fonte: INMET



No início da manhã desta, segunda-feira observa-se a presença de nuvens baixas sobre o setor centro-leste do estado. No decorrer do dia, as condições de nebulosidade deverão variar de parcialmente nublado à intervalos de sol entre nuvens. No entanto, são esperadas chuvas esparsas sobre as regiões do Litoral, Brejo e Agreste. Nas demais áreas do estado, não há previsão de chuvas significativas ou persistentes.

PREVISÃO PARA AS PRÓXIMAS 24 HORAS

Região	Análise	Temperaturas	Ventos
Litoral	Nebulosidade variável com possibilidade de chuvas esparsas.	Max.: 29 °C Min.: 22 °C	Moderado
Brejo	Nebulosidade variável com possibilidade de chuvas esparsas.	Max.: 27 °C Min.: 19 °C	Moderado
Agreste	Nebulosidade variável com possibilidade de chuvas esparsas.	Max.: 28 °C Min.: 18 °C	Moderado
Cariri/Curimataú	Nebulosidade variável.	Max.: 31 °C Min.: 16 °C	Moderado
Sertão	Nebulosidade variável.	Max.: 34 °C Min.: 19 °C	Moderado
Alto Sertão	Nebulosidade variável.	Max.: 32 °C Min.: 17 °C	Moderado

Tábua de marés:01/06 (Porto de Cabedelo)

Hora (hh:mm)	Altura (m)
04:46	2,3
10:57	0,5
17:08	2,2
23:04	0,6

