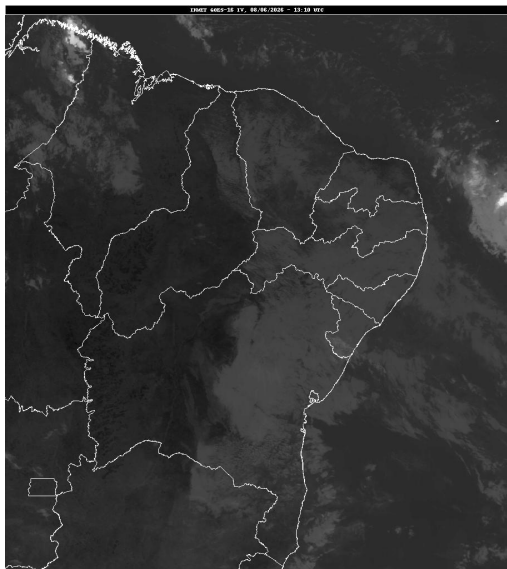


## Boletim de Análise e Previsão do Tempo sobre a Paraíba Sala de Situação

Campina Grande, 08 de junho de 2026

### ANÁLISE METEOROLÓGICA

Imagem do satélite GOES – dia 08/06/2026 às 08h30min Fonte: INMET



No início da manhã de hoje, observa-se a presença de nuvens baixas encobrendo praticamente todo o estado paraibano. As condições de tempo permanecem favoráveis à ocorrência de chuvas no leste paraibano. No decorrer do dia, o tempo deverá variar de céu parcialmente nublado a nublado sobre as regiões do Litoral, Brejo e Agreste. Com isso, são esperadas chuvas esparsas e intermitentes sobre todo o setor leste. Nas demais regiões, não há previsão de chuvas significativas ou persistentes.

### PREVISÃO PARA AS PRÓXIMAS 24 HORAS

Região	Análise	Temperaturas	Ventos
Litoral	Nebulosidade variável com ocorrência de chuvas esparsas e intermitentes.	Max.: 27 °C Min.: 22 °C	Moderado
Brejo	Nebulosidade variável com ocorrência de chuvas esparsas e intermitentes.	Max.: 25 °C Min.: 18 °C	Moderado
Agreste	Nebulosidade variável com ocorrência de chuvas esparsas e intermitentes.	Max.: 27 °C Min.: 19 °C	Moderado
Cariri/Curimataú	Nebulosidade variável.	Max.: 29 °C Min.: 19 °C	Moderado
Sertão	Nebulosidade variável.	Max.: 32 °C Min.: 19 °C	Moderado
Alto Sertão	Nebulosidade variável.	Max.: 31 °C Min.: 18 °C	Moderado

#### Tábua de marés:08/06 (Porto de Cabedelo)

Hora (hh:mm)	Altura (m)
03:40	0,9
09:53	2
16:16	0,7
22:42	2

