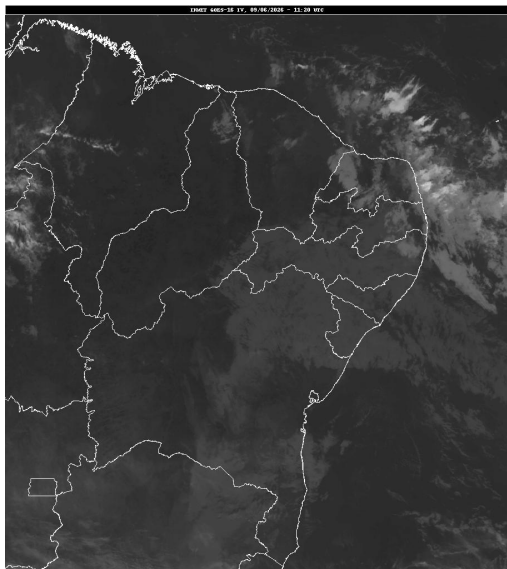


## Boletim de Análise e Previsão do Tempo sobre a Paraíba Sala de Situação

Campina Grande, 09 de junho de 2026

### ANÁLISE METEOROLÓGICA

Imagem do satélite GOES – dia 09/06/2026 às 08h30min Fonte: INMET



Em decorrência do transporte de umidade do oceano Atlântico em direção ao continente, persistem as condições de tempo favoráveis à ocorrência de chuvas sobre o leste do estado da Paraíba. No decorrer do dia, o tempo deverá permanecer nublado com chuvas esparsas e intermitentes sobre as regiões do Litoral, Brejo e Agreste. Nas demais regiões, não há previsão de chuvas significativas ou persistentes.

### PREVISÃO PARA AS PRÓXIMAS 24 HORAS

Região	Análise	Temperaturas	Ventos
Litoral	Nebulosidade variável com ocorrência de chuvas esparsas e intermitentes.	Max.: 28 °C Min.: 23 °C	Moderado
Brejo	Nebulosidade variável com ocorrência de chuvas esparsas e intermitentes.	Max.: 25 °C Min.: 19 °C	Moderado
Agreste	Nebulosidade variável com ocorrência de chuvas esparsas e intermitentes.	Max.: 27 °C Min.: 20 °C	Moderado
Cariri/Curimataú	Nebulosidade variável.	Max.: 28 °C Min.: 20 °C	Moderado
Sertão	Nebulosidade variável.	Max.: 31 °C Min.: 20 °C	Moderado
Alto Sertão	Nebulosidade variável.	Max.: 31 °C Min.: 18 °C	Moderado

#### Tábua de marés:09/06 (Porto de Cabedelo)

Hora (hh:mm)	Altura (m)
04:46	0,8
10:57	2,1
17:19	0,7
23:44	2

