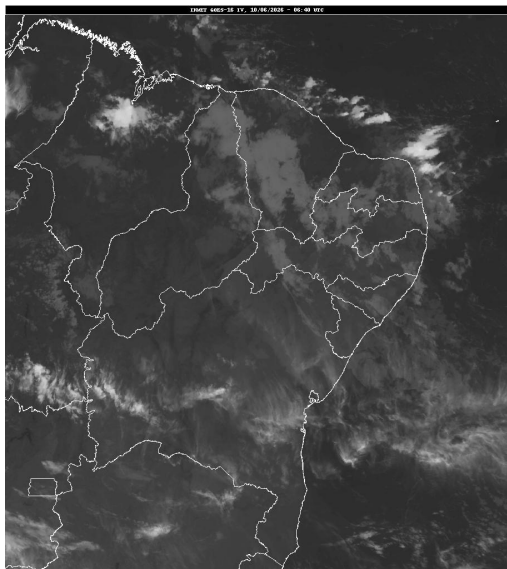


Boletim de Análise e Previsão do Tempo sobre a Paraíba Sala de Situação

Campina Grande, 10 de junho de 2026

ANÁLISE METEOROLÓGICA

Imagem do satélite GOES – dia 01/06/2026 às 06h30min Fonte: INMET



No início da manhã de hoje, observa-se a presença de nuvens baixas encobrendo praticamente todo o estado paraibano. No decorrer do dia, a nebulosidade permanecerá variável com o predomínio de sol entre nuvens. No entanto, são esperadas chuvas esparsas em áreas do Litoral, Brejo e Agreste. Nas demais regiões, não há previsão de chuvas significativas ou persistentes.

PREVISÃO PARA AS PRÓXIMAS 24 HORAS

Região	Análise	Temperaturas	Ventos
Litoral	Nebulosidade variável com possibilidade de chuvas esparsas.	Max.: 29 °C Min.: 24 °C	Moderado
Brejo	Nebulosidade variável com possibilidade de chuvas esparsas.	Max.: 27 °C Min.: 21 °C	Moderado
Agreste	Nebulosidade variável com possibilidade de chuvas esparsas.	Max.: 28 °C Min.: 22 °C	Moderado
Cariri/Curimataú	Nebulosidade variável.	Max.: 29 °C Min.: 21 °C	Moderado
Sertão	Nebulosidade variável.	Max.: 33 °C Min.: 22 °C	Moderado
Alto Sertão	Nebulosidade variável.	Max.: 32 °C Min.: 21 °C	Moderado

Tábua de marés:10/06 (Porto de Cabedelo)

Hora (hh:mm)	Altura (m)
05:46	0,8
12:02	2,1
18:17	0,6

