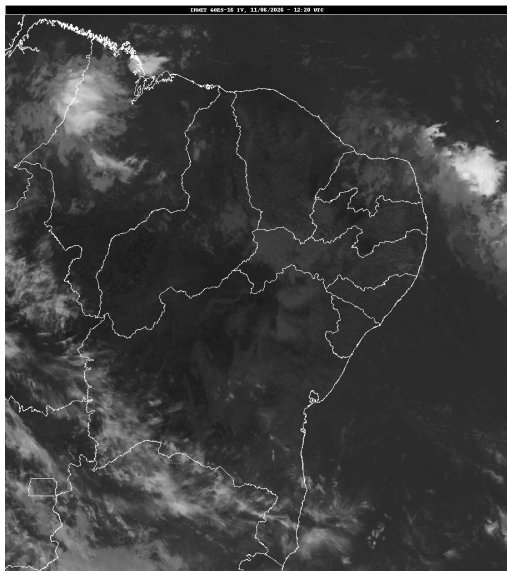


## Boletim de Análise e Previsão do Tempo sobre a Paraíba Sala de Situação

Campina Grande, 11 de junho de 2026

### ANÁLISE METEOROLÓGICA

Imagem do satélite GOES – dia 11/06/2026 às 09h30min Fonte: INMET



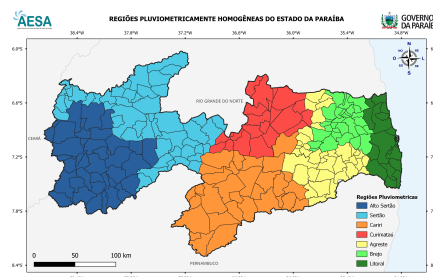
No início da manhã desta quinta-feira, observa-se a condição de reduzida nebulosidade sobre o estado paraibano. No decorrer do dia, a nebulosidade permanecerá variável com o predomínio de sol entre nuvens. Entretanto, são esperadas chuvas fracas e passageiras em áreas do Litoral, Brejo e Agreste no período noturno. Nas demais regiões, não há previsão de chuvas mais significativas.

### PREVISÃO PARA AS PRÓXIMAS 24 HORAS

Região	Análise	Temperaturas	Ventos
Litoral	Nebulosidade variável com possibilidade de chuvas fracas e passageiras.	Max.: 30 °C Min.: 24 °C	Moderado
Brejo	Nebulosidade variável com possibilidade de chuvas fracas e passageiras.	Max.: 28 °C Min.: 20 °C	Moderado
Agreste	Nebulosidade variável com possibilidade de chuvas fracas e passageiras.	Max.: 29 °C Min.: 22 °C	Moderado
Cariri/Curimataú	Nebulosidade variável.	Max.: 31 °C Min.: 19 °C	Moderado
Sertão	Predomínio de sol.	Max.: 33 °C Min.: 20 °C	Moderado
Alto Sertão	Predomínio de sol.	Max.: 32 °C Min.: 19 °C	Moderado

#### Tábua de marés: 11/06 (Porto de Cabedelo)

Hora (hh:mm)	Altura (m)
00:42	2,1
06:49	0,6
13:45	2,2
19:16	0,5





---

**Boletim de Análise e Previsão do Tempo sobre a Paraíba**  
***Sala de Situação***

**Campina Grande, 11 de junho de 2026**