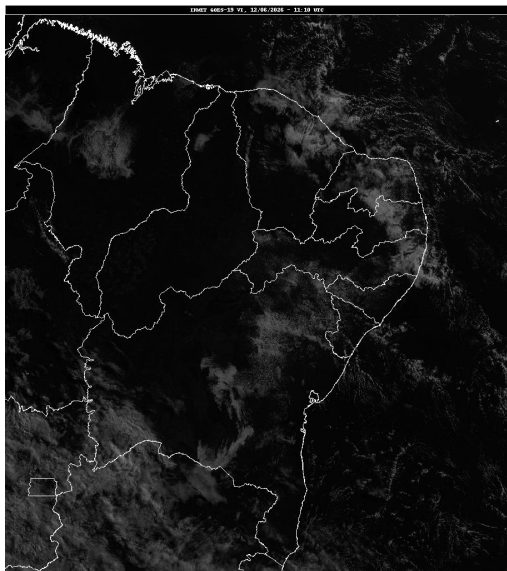


Boletim de Análise e Previsão do Tempo sobre a Paraíba Sala de Situação

Campina Grande, 12 de junho de 2026

ANÁLISE METEOROLÓGICA

Imagem do satélite GOES – dia 12/06/2026 às 08h30min Fonte: INMET



No início da manhã desta sexta-feira, observa-se nuvens baixas encobrendo parcialmente o estado paraibano. No decorrer do dia, a nebulosidade deverá permanecer variável com o predomínio de parcialmente nublado sobre o setor leste. Com isso, são esperadas chuvas esparsas em áreas do Litoral, Brejo e Agreste. Nas demais regiões, não há previsão de chuvas.

PREVISÃO PARA AS PRÓXIMAS 24 HORAS

Região	Análise	Temperaturas	Ventos
Litoral	Nebulosidade variável com possibilidade de chuvas esparsas.	Max.: 29 °C Min.: 24 °C	Moderado
Brejo	Nebulosidade variável com possibilidade de chuvas esparsas.	Max.: 28 °C Min.: 20 °C	Moderado
Agreste	Nebulosidade variável com possibilidade de chuvas esparsas.	Max.: 29 °C Min.: 22 °C	Moderado
Cariri/Curimataú	Nebulosidade variável.	Max.: 31 °C Min.: 19 °C	Moderado
Sertão	Predomínio de sol.	Max.: 34 °C Min.: 20 °C	Moderado
Alto Sertão	Predomínio de sol.	Max.: 33 °C Min.: 19 °C	Moderado

Tábua de marés:12/06 (Porto de Cabedelo)

Hora (hh:mm)	Altura (m)
01:34	2,2
07:51	0,5
14:04	2,3
20:12	0,5

