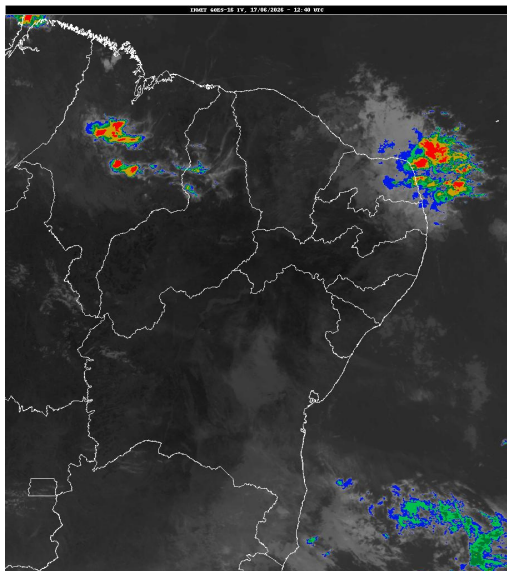


Boletim de Análise e Previsão do Tempo sobre a Paraíba Sala de Situação

Campina Grande, 17 de junho de 2026

ANÁLISE METEOROLÓGICA

Imagem do Satélite GOES em 17/06/2026 as 09:40h. Fonte: INMET.



Ventos úmidos se deslocando do Oceano Atlântico em direção a costa leste do Nordeste, favorecem a ocorrência de chuvas no setor leste da Paraíba, principalmente na faixa litorânea e na região do Brejo. Chuvas localizadas deverão ocorrer no Agreste no decorrer do dia. Nas demais regiões do estado, sol entre algumas nuvens.

PREVISÃO PARA AS PRÓXIMAS 24 HORAS

Região	Análise	Temperaturas	Ventos
Litoral	Nebulosidade variável com chuvas no decorrer do dia.	Max.: 29 °C Min.: 22 °C	Moderado
Brejo	Nebulosidade variável com chuvas no decorrer do dia.	Max.: 29 °C Min.: 17 °C	Moderado
Agreste	Nebulosidade variável com chuvas localizadas no decorrer do dia.	Max.: 30 °C Min.: 18 °C	Moderado
Cariri/Curimataú	Nebulosidade variável.	Max.: 30 °C Min.: 16 °C	Moderado
Sertão	Nebulosidade variável.	Max.: 34 °C Min.: 18 °C	Fraco
Alto Sertão	Nebulosidade variável.	Max.: 33 °C Min.: 17 °C	Fraco

Tábua de marés:17/06 (Porto de Cabedelo)

Hora (hh:mm)	Altura (m)
05:57	2,6
12:14	0,2
18:32	2,4

