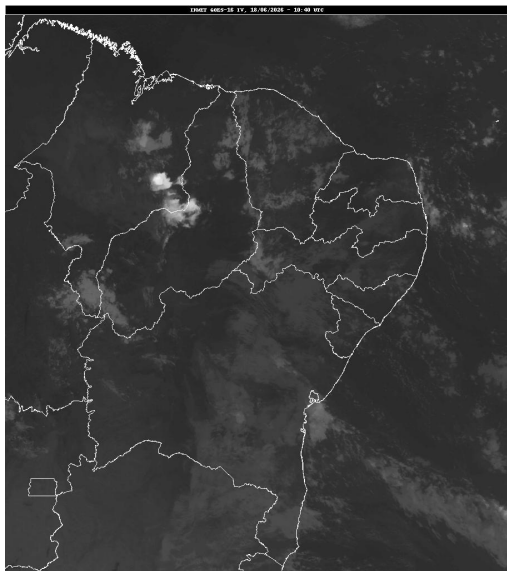


## Boletim de Análise e Previsão do Tempo sobre a Paraíba Sala de Situação

Campina Grande, 18 de junho de 2026

### ANÁLISE METEOROLÓGICA

Imagem do satélite GOES – dia 18/06/2026 às 07h30min Fonte: INMET



No decorrer do dia de hoje, em função do deslocamento de ventos úmidos do Oceano Atlântico em direção a costa leste do Nordeste, favorecem a ocorrência de chuvas esparsas no setor leste da Paraíba, principalmente na faixa litorânea e adjacências. Chuvas localizadas deverão ocorrer no Agreste no decorrer do dia. Nas demais regiões do estado, sol entre algumas nuvens.

### PREVISÃO PARA AS PRÓXIMAS 24 HORAS

Região	Análise	Temperaturas	Ventos
Litoral	Nebulosidade variável com chuvas no decorrer do dia.	Max.: 28 °C Min.: 22 °C	Moderado
Brejo	Nebulosidade variável com chuvas no decorrer do dia.	Max.: 27 °C Min.: 17 °C	Moderado
Agreste	Nebulosidade variável com chuvas localizadas no decorrer do dia.	Max.: 29 °C Min.: 18 °C	Moderado
Cariri/Curimataú	Nebulosidade variável.	Max.: 31 °C Min.: 16 °C	Moderado
Sertão	Nebulosidade variável.	Max.: 35 °C Min.: 18 °C	Fraco
Alto Sertão	Nebulosidade variável.	Max.: 34 °C Min.: 17 °C	Fraco

#### Tábua de marés: 18/06 (Porto de Cabedelo)

Hora (hh:mm)	Altura (m)
00:25	0,5
06:46	2,5
13:04	0,3
19:23	2,3

