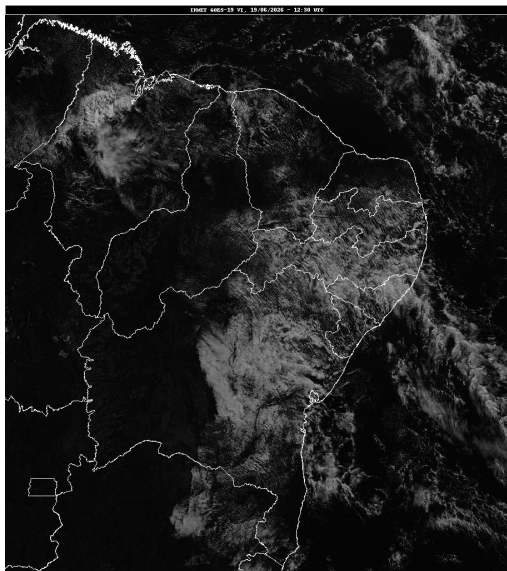


Boletim de Análise e Previsão do Tempo sobre a Paraíba Sala de Situação

Campina Grande, 19 de junho de 2026

ANÁLISE METEOROLÓGICA

Imagem do satélite GOES – dia 19/06/2026 às 08h30min Fonte: INMET



No início desta sexta-feira observa-se a presença de nuvens baixas em praticamente todo o estado paraibano. No decorrer do dia de hoje, em função do transporte de umidade do Oceano Atlântico em direção a costa leste do Nordeste brasileiro, são esperadas chuvas esparsas sobre o setor leste da Paraíba, principalmente na faixa litorânea e adjacências. Chuvas passageiras deverão ocorrer no Brejo e Agreste no decorrer do dia. Nas demais regiões do estado, a nebulosidade deverá variar durante o dia.

PREVISÃO PARA AS PRÓXIMAS 24 HORAS

Região	Análise	Temperaturas	Ventos
Litoral	Nebulosidade variável com possibilidade de chuvas esparsas.	Max.: 28 °C Min.: 22 °C	Moderado
Brejo	Nebulosidade variável com possibilidade de chuvas esparsas.	Max.: 27 °C Min.: 17 °C	Moderado
Agreste	Nebulosidade variável com possibilidade de chuvas esparsas.	Max.: 29 °C Min.: 18 °C	Moderado
Cariri/Curimataú	Nebulosidade variável.	Max.: 31 °C Min.: 16 °C	Moderado
Sertão	Nebulosidade variável.	Max.: 34 °C Min.: 18 °C	Moderado
Alto Sertão	Nebulosidade variável.	Max.: 33 °C Min.: 17 °C	Moderado

Tábua de marés: 19/06 (Porto de Cabedelo)

Hora (hh:mm)	Altura (m)
01:14	0,5
07:38	2,4
13:57	0,4
20:12	2,2

