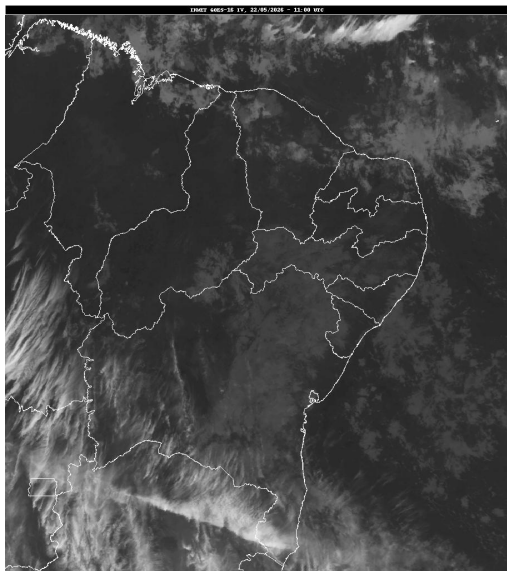


## Boletim de Análise e Previsão do Tempo sobre a Paraíba Sala de Situação

Campina Grande, 22 de maio de 2026

### ANÁLISE METEOROLÓGICA

Imagem do satélite GOES – dia 22/05/2026 às 07h30min Fonte: INMET



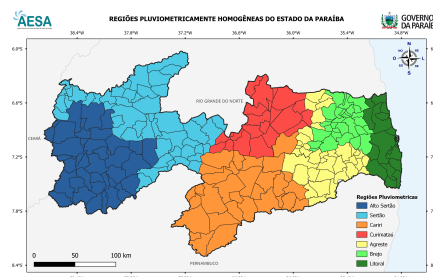
Se mantém as condições de reduzida nebulosidade sobre o estado paraibano. No decorrer desta sexta-feira, a nebulosidade deverá variar de céu claro com intervalos de sol entre nuvens, entretanto, chuvas rápidas e passageiras poderão ser registradas em áreas das regiões do Litoral, Brejo e Agreste, chuvas essas com uma maior probabilidade de ocorrerem na madrugada e primeiras horas do dia. Nas demais regiões não há previsão de chuvas.

### PREVISÃO PARA AS PRÓXIMAS 24 HORAS

Região	Análise	Temperaturas	Ventos
Litoral	Nebulosidade variável com possibilidade de chuvas rápidas e passageiras.	Max.: 30 °C Min.: 22 °C	Moderado
Brejo	Nebulosidade variável com possibilidade de chuvas rápidas e passageiras.	Max.: 28 °C Min.: 19 °C	Moderado
Agreste	Nebulosidade variável com possibilidade de chuvas rápidas e passageiras.	Max.: 29 °C Min.: 19 °C	Moderado
Cariri/Curimataú	Céu com nebulosidade variável.	Max.: 31 °C Min.: 16 °C	Moderado
Sertão	Predomínio de céu claro.	Max.: 34 °C Min.: 19 °C	Moderado
Alto Sertão	Predomínio de céu claro.	Max.: 34 °C Min.: 17 °C	Moderado

#### Tábua de marés:22/05 (Porto de Cabedelo)

Hora (hh:mm)	Altura (m)
05:57	0,7
12:10	2,2
18:31	0,6





---

**Boletim de Análise e Previsão do Tempo sobre a Paraíba**  
***Sala de Situação***

Campina Grande, 22 de maio de 2026