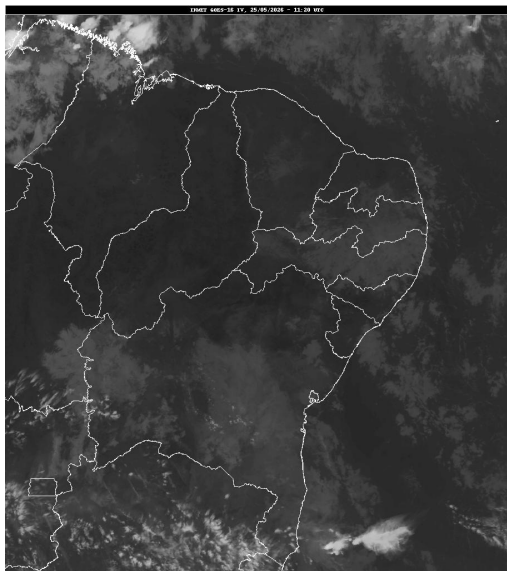


## Boletim de Análise e Previsão do Tempo sobre a Paraíba Sala de Situação

Campina Grande, 25 de maio de 2026

### ANÁLISE METEOROLÓGICA

Imagem do satélite GOES – dia 25/05/2026 às 08h30min Fonte: INMET



No início da manhã desta segunda-feira, observa-se a presença de nuvens baixas encobrendo parcialmente o estado paraibano. No decorrer do dia, as condições de tempo deverão se manter estáveis em parte do estado da Paraíba, com o predomínio de céu claro, principalmente no setor oeste do estado. Já no setor leste, em função do transporte de umidade do oceano Atlântico em direção a costa paraibana, a nebulosidade deverá variar de sol entre nuvens com intervalos de parcialmente nublado, com isso, chuvas esparsas poderão ser registradas em áreas das regiões do Litoral, Brejo e Agreste no decorrer do período. Nas demais regiões não há previsão de chuvas.

### PREVISÃO PARA AS PRÓXIMAS 24 HORAS

Região	Análise	Temperaturas	Ventos
Litoral	Nebulosidade variável com possibilidade de chuvas esparsas.	Max.: 29 °C Min.: 22 °C	Moderado
Brejo	Nebulosidade variável com possibilidade de chuvas esparsas.	Max.: 28 °C Min.: 19 °C	Moderado
Agreste	Nebulosidade variável com possibilidade de chuvas esparsas.	Max.: 30 °C Min.: 19 °C	Moderado
Cariri/Curimataú	Nebulosidade variável.	Max.: 30 °C Min.: 16 °C	Moderado
Sertão	Nebulosidade variável.	Max.: 33 °C Min.: 19 °C	Moderado
Alto Sertão	Nebulosidade variável.	Max.: 33 °C Min.: 17 °C	Moderado

### Tábua de marés:25/05 (Porto de Cabedelo)

Hora (hh:mm)	Altura (m)
02:36	2,4
08:47	0,3
15:01	2,5
21:04	0,3

