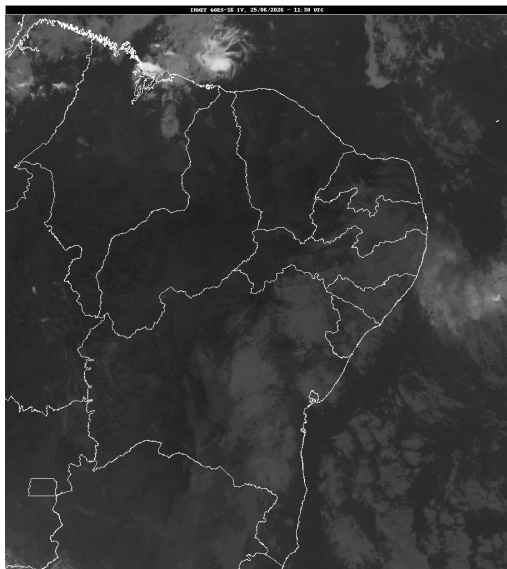


Boletim de Análise e Previsão do Tempo sobre a Paraíba Sala de Situação

Campina Grande, 25 de junho de 2026

ANÁLISE METEOROLÓGICA

Imagem do satélite GOES – dia 25/06/2026 às 08h30min Fonte: INMET



No início da manhã desta quinta-feira, observa-se a presença de nuvens baixas encobrindo praticamente todo o estado paraibano. No decorrer do dia, as condições de tempo deverão permanecer favoráveis a ocorrência de chuvas sobre o setor leste da Paraíba, principalmente sobre a faixa litorânea e nas regiões do Brejo e Agreste. Nas demais regiões do estado, não há previsão de chuvas mais significativas ou persistentes.

PREVISÃO PARA AS PRÓXIMAS 24 HORAS

Região	Análise	Temperaturas	Ventos
Litoral	Nebulosidade variável com possibilidade de chuvas esparsas.	Max.: 28 °C Min.: 22 °C	Moderado
Brejo	Nebulosidade variável com possibilidade de chuvas esparsas.	Max.: 26 °C Min.: 19 °C	Moderado
Agreste	Nebulosidade variável com possibilidade de chuvas esparsas.	Max.: 28 °C Min.: 20 °C	Moderado
Cariri/Curimataú	Nebulosidade variável.	Max.: 29 °C Min.: 17 °C	Moderado
Sertão	Nebulosidade variável.	Max.: 33 °C Min.: 18 °C	Fraco
Alto Sertão	Nebulosidade variável.	Max.: 32 °C Min.: 17 °C	Fraco

Tábua de marés:25/06 (Porto de Cabedelo)

Hora (hh:mm)	Altura (m)
00:59	2
07:17	0,8
13:34	1,9
19:36	0,8

