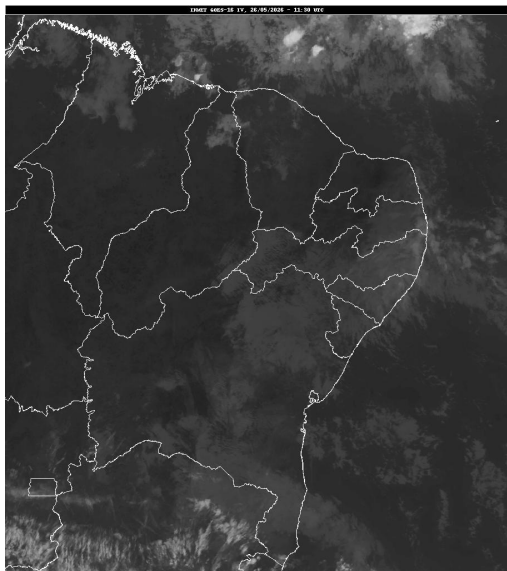


## Boletim de Análise e Previsão do Tempo sobre a Paraíba Sala de Situação

Campina Grande, 26 de maio de 2026

### ANÁLISE METEOROLÓGICA

Imagem do satélite GOES – dia 26/05/2026 às 08h30min Fonte: INMET



Observa-se a presença de nuvens baixas sobre o setor leste do estado. No decorrer do dia, as condições de tempo deverão se manter estáveis em parte do estado da Paraíba, com o predomínio de sol entre nuvens, principalmente no setor oeste do estado. Já no setor leste, em função do transporte de umidade do oceano Atlântico em direção a costa paraibana, a nebulosidade deverá variar parcialmente nublado à nublado, entretanto, chuvas fracas e passageiras deverão ser registradas em áreas das regiões do Litoral, Brejo e Agreste no decorrer do período. Nas demais regiões não há previsão de chuvas.

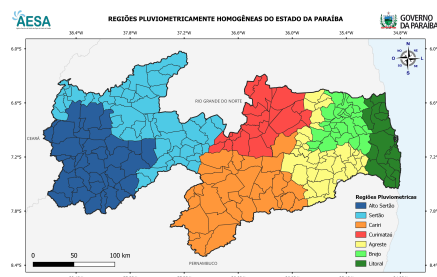
### PREVISÃO PARA AS PRÓXIMAS 24 HORAS

Região	Análise	Temperaturas	Ventos
Litoral	Nebulosidade variável com possibilidade de chuvas fracas e passageiras.	Max.: 29 °C Min.: 22 °C	Moderado
Brejo	Nebulosidade variável com possibilidade de chuvas fracas e passageiras.	Max.: 27 °C Min.: 19 °C	Moderado
Agreste	Nebulosidade variável com possibilidade de chuvas fracas e passageiras.	Max.: 29 °C Min.: 19 °C	Moderado
Cariri/Curimataú	Nebulosidade variável.	Max.: 30 °C Min.: 16 °C	Moderado
Sertão	Nebulosidade variável.	Max.: 33 °C Min.: 19 °C	Moderado
Alto Sertão	Nebulosidade variável.	Max.: 32 °C Min.: 17 °C	Moderado

#### Tábua de marés:26/05

(Porto de Cabedelo)

Hora (hh:mm)	Altura (m)
03:25	2,5
09:36	0,2
15:53	2,5
21:55	0,3





---

**Boletim de Análise e Previsão do Tempo sobre a Paraíba**  
***Sala de Situação***

Campina Grande, 26 de maio de 2026