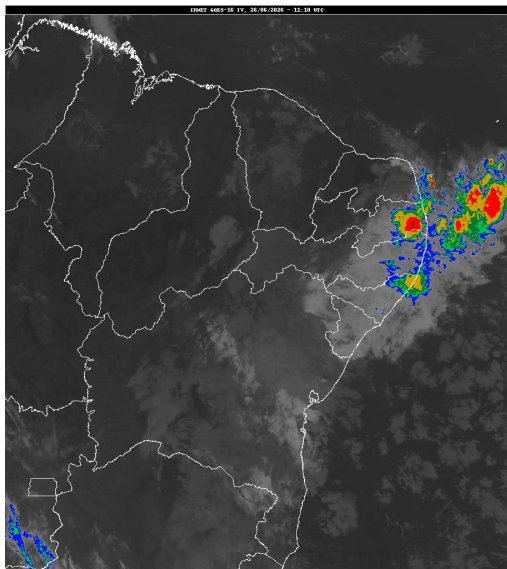


Boletim de Análise e Previsão do Tempo sobre a Paraíba Sala de Situação

Campina Grande, 26 de junho de 2026

ANÁLISE METEOROLÓGICA

Imagem do satélite GOES – dia 26/06/2026 às 08h10min Fonte: INMET



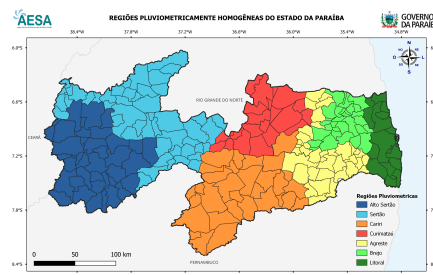
Persistem as condições de instabilidade sobre o leste do estado paraibano, em função do transporte da umidade do oceano Atlântico para o continente. Com isso, são esperadas chuvas sobre todo o setor leste do estado, principalmente sobre o **Litoral, Brejo e Agreste**. Nas demais regiões do estado, há previsão de chuvas pontuais.

PREVISÃO PARA AS PRÓXIMAS 24 HORAS

Região	Análise	Temperaturas	Ventos
Litoral	Céu nublado com ocorrência de chuvas.	Max.: 28 °C Min.: 22 °C	Forte
Brejo	Céu nublado com ocorrência de chuvas.	Max.: 26 °C Min.: 19 °C	Forte
Agreste	Céu nublado com ocorrência de chuvas.	Max.: 28 °C Min.: 20 °C	Moderado
Cariri/Curimataú	Nebulosidade variável com possibilidade de chuvas pontuais	Max.: 29 °C Min.: 17 °C	Moderado
Sertão	Nebulosidade variável com possibilidade de chuvas pontuais	Max.: 33 °C Min.: 19 °C	Moderado
Alto Sertão	Nebulosidade variável com possibilidade de chuvas pontuais	Max.: 32 °C Min.: 18 °C	Moderado

Tábua de marés: 26/06 (Porto de Cabedelo)

Hora (hh:mm)	Altura (m)
01:47	2
08:06	0,7
14:21	1,9
20:17	0,8





Boletim de Análise e Previsão do Tempo sobre a Paraíba
Sala de Situação

Campina Grande, 26 de junho de 2026