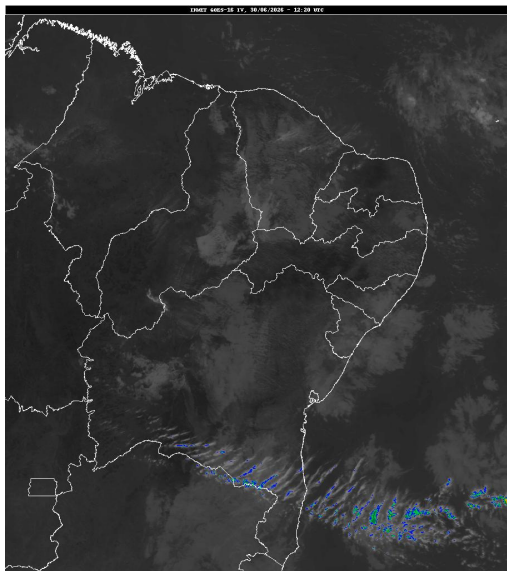


Boletim de Análise e Previsão do Tempo sobre a Paraíba Sala de Situação

Campina Grande, 30 de junho de 2026

ANÁLISE METEOROLÓGICA

Imagem do Satélite GOES em 30/06/2026 as 09:20h. Fonte: INMET.



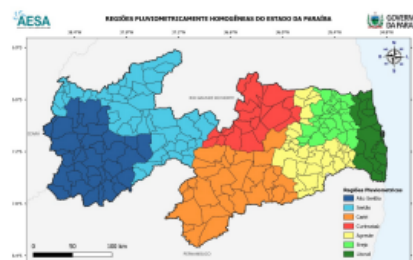
Para esta terça-feira, observa-se condições de instabilidade se deslocando do Oceano Atlântico em direção a costa paraibana. Dessa forma, são esperadas chuvas fracas e passageiras no decorrer do período no setor leste do estado, principalmente no Litoral. Nas regiões, o tempo deverá permanecer parcialmente nublado. Fonte: AESA.

PREVISÃO PARA AS PRÓXIMAS 24 HORAS

Região	Análise	Temperaturas	Ventos
Litoral	Nebulosidade variável com chuvas fracas e passageiras durante o período.	Max.: 29 °C Min.: 21 °C	Forte
Brejo	Nebulosidade variável com chuvas fracas e passageiras, de forma localizadas.	Max.: 29 °C Min.: 19 °C	Forte
Agreste	Nebulosidade variável com chuvas fracas e passageiras, de forma localizadas.	Max.: 30 °C Min.: 20 °C	Moderado
Cariri/Curimataú	Parcialmente nublado.	Max.: 30 °C Min.: 19 °C	Moderado
Sertão	Parcialmente nublado.	Max.: 33 °C Min.: 22 °C	Moderado
Alto Sertão	Parcialmente nublado.	Max.: 32 °C Min.: 19 °C	Moderado

Tábua de marés:30/06 (Porto de Cabedelo)

Hora (hh:mm)	Altura (m)
04:29	2,3
10:44	0,5
16:57	2,1
22:51	0,6





Boletim de Análise e Previsão do Tempo sobre a Paraíba
Sala de Situação

Campina Grande, 30 de junho de 2026