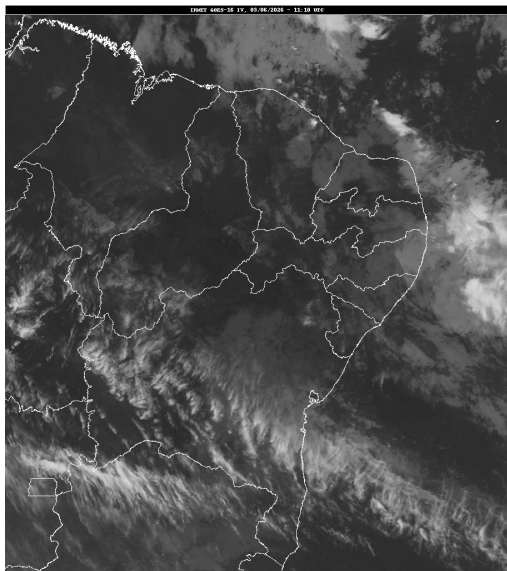


Boletim de Análise e Previsão do Tempo sobre a Paraíba Sala de Situação

Campina Grande, 03 de junho de 2026

ANÁLISE METEOROLÓGICA

Fonte: INMET



Nesta quarta-feira, em acordo com aviso meteorológico emitido, se observa significativa formação de nebulosidade no oceano adjacente à costa paraibana. No decorrer do dia, o tempo deverá variar de céu parcialmente nublado a nublado sobre as regiões do Litoral, Brejo e Agreste. Assim, são esperadas pancadas de chuva em áreas do Litoral e Brejo, e chuvas esparsas em áreas do Agreste. Nas demais regiões do estado, não há previsão de chuvas significativas ou persistentes.

PREVISÃO PARA AS PRÓXIMAS 24 HORAS

Região	Análise	Temperaturas	Ventos
Litoral	Tempo instável e favorável à ocorrência de chuvas.	Max.: 29 °C Min.: 22 °C	Moderado
Brejo	Tempo instável e favorável à ocorrência de chuvas.	Max.: 27 °C Min.: 19 °C	Moderado
Agreste	Nebulosidade variável com ocorrência de chuvas esparsas.	Max.: 29 °C Min.: 18 °C	Moderado
Cariri/Curimataú	Nebulosidade variável.	Max.: 30 °C Min.: 16 °C	Moderado
Sertão	Nebulosidade variável.	Max.: 34 °C Min.: 19 °C	Moderado
Alto Sertão	Nebulosidade variável.	Max.: 33 °C Min.: 17 °C	Moderado

Tábua de marés:03/06 (Porto de Cabedelo)

Hora (hh:mm)	Altura (m)
05:57	2,2
12:08	0,6
18:23	2,1

