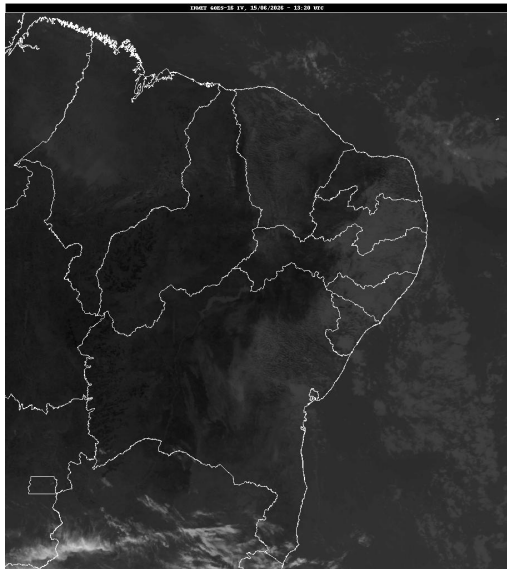


Boletim de Análise e Previsão do Tempo sobre a Paraíba Sala de Situação

Campina Grande, 15 de junho de 2026

ANÁLISE METEOROLÓGICA

Fonte: INMET



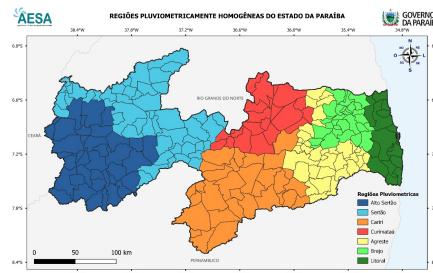
As condições de tempo deverão se manter quase que inalteradas em grande parte do estado da Paraíba. No setor leste, especialmente na região da Serra da Borborema, poderão ser registradas chuvas fracas e esparsas devido ao transporte de umidade do oceano atlântico em direção ao continente. Nas demais regiões, não há previsão de chuvas e o sol deverá predominar.

PREVISÃO PARA AS PRÓXIMAS 24 HORAS

Região	Análise	Temperaturas	Ventos
Litoral	Nebulosidade variável com possibilidade de chuvas fracas e ocasionais.	Max.: 29 °C Min.: 24 °C	Moderado
Brejo	Nebulosidade variável com possibilidade de chuvas esparsas.	Max.: 28 °C Min.: 20 °C	Moderado
Agreste	Nebulosidade variável com possibilidade de chuvas esparsas.	Max.: 29 °C Min.: 22 °C	Moderado
Cariri/Curimataú	Nebulosidade variável.	Max.: 31 °C Min.: 19 °C	Moderado
Sertão	Predomínio de sol.	Max.: 34 °C Min.: 20 °C	Moderado
Alto Sertão	Predomínio de sol.	Max.: 33 °C Min.: 19 °C	Moderado

Tábua de marés:15/06 (Porto de Cabedelo)

Hora (hh:mm)	Altura (m)
04:16	2,6
10:32	0,2
16:32	2,4
22:47	0,4





Boletim de Análise e Previsão do Tempo sobre a Paraíba
Sala de Situação

Campina Grande, 15 de junho de 2026